

Edilizia: **Condominio Cinese**

Ebbene sì: è un condominio di 12 piani, e giace a terra!!! Siamo in Cina.
Chiunque abbia acquistato un appartamento qui ha sicuramente un problemino...
Quando si dice...: «CROLLO DEL MERCATO» !!

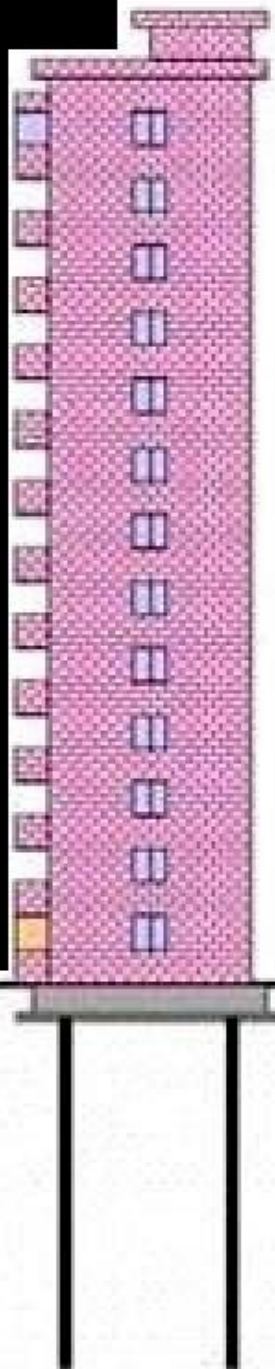


Ma come è potuto accadere???



Vediamone la dinamica...

FASE 1:
Il condominio a 12 piani
viene edificato.

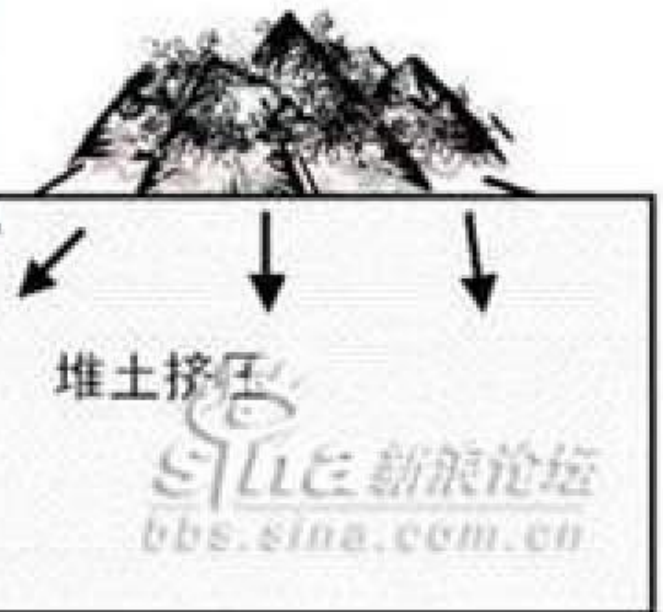
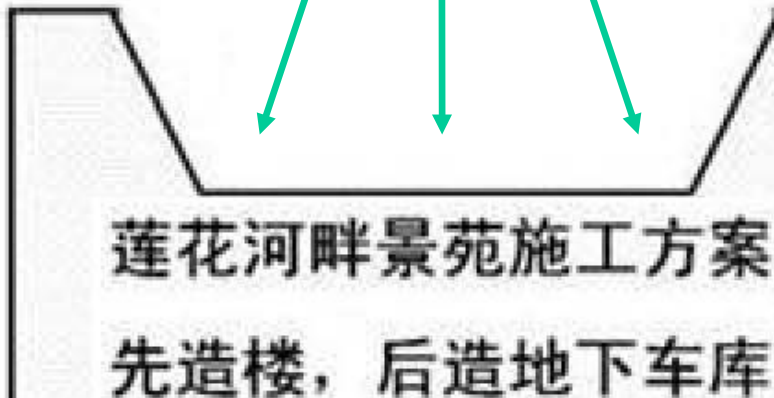
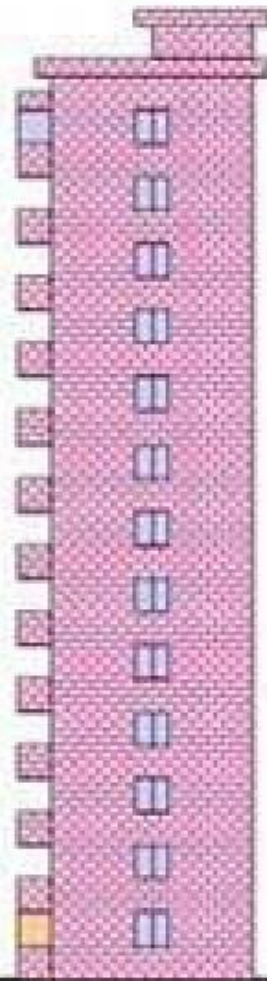


美丽的
莲花河畔景苑大楼
是怎样倒塌的

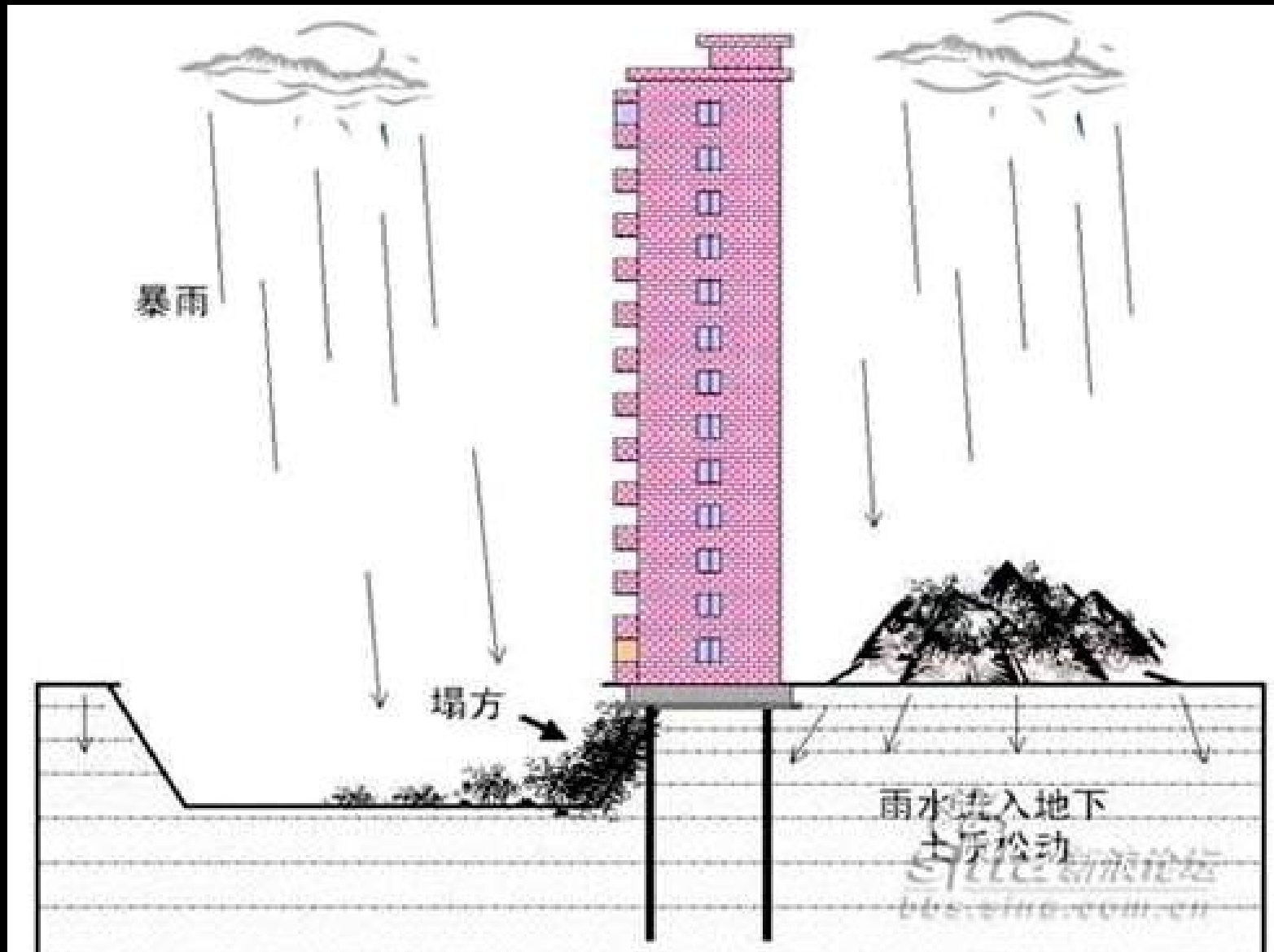
FASE 2:

Il piano prevedeva
un garage sotterraneo
ad una profondità
di 4,6 metri.

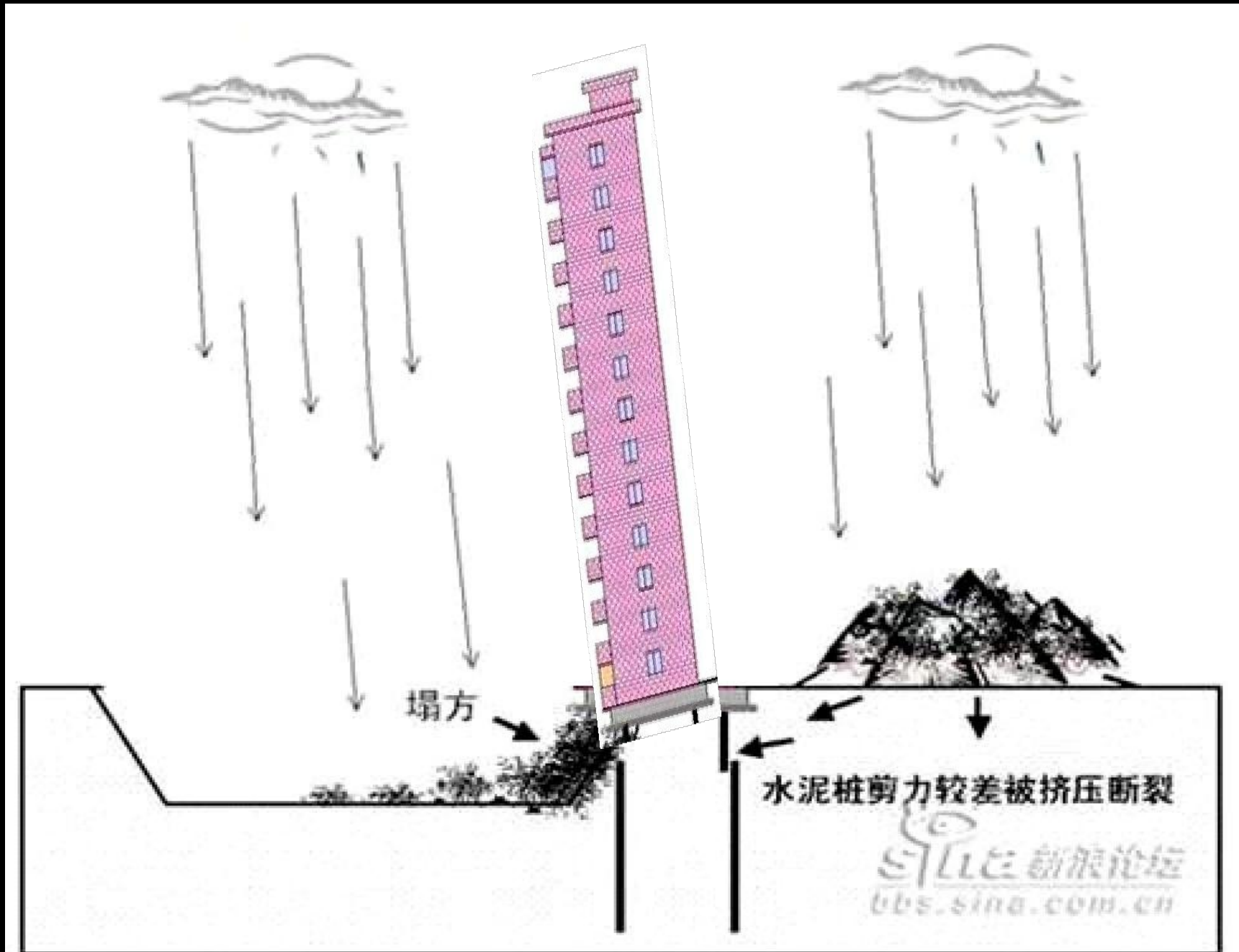
La terra scavata
veniva ammucchiata
sul lato opposto
dell'edificio,
per un'altezza
di quasi 10 metri.



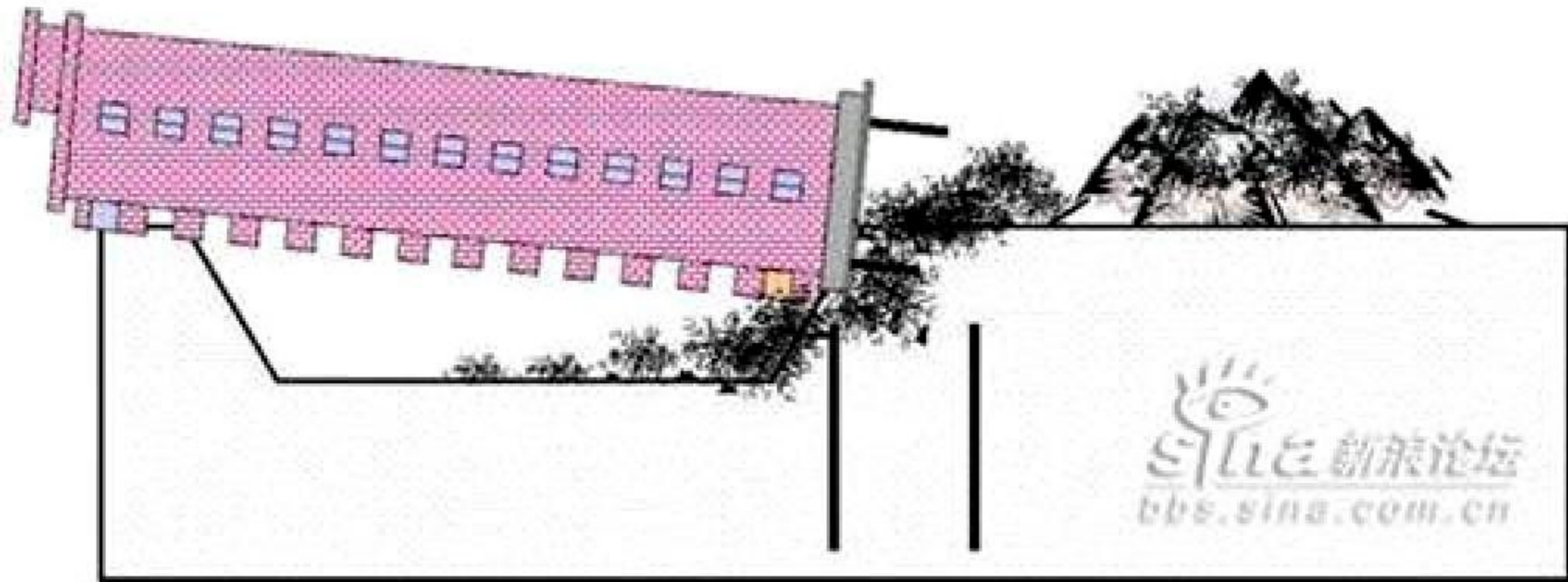
FASE 3: Le forti piogge producono infiltrazioni nel terreno, provocando erosione sul lato escavato, mentre sull'altro lato, il mucchio di terra esercita una pressione laterale di oltre 3000 tonnellate, più di quanto la struttura possa sopportare...



FASE 4: In breve, l'edificio comincia ad inclinarsi...



FASE 5: ... e nasce l'ottava meraviglia del mondo !!



Se gli edifici fossero stati appena un po' più vicini, si avrebbe potuto innescare uno spettacolare quanto catastrofico «Effetto Domino»







Hanno elevato 12 piani sulla nuda terra, senza alcun basamento.





Il tutto, secondo loro, doveva reggersi su di una serie di piloni cementizi CAVI, senza alcuna armatura.





Siamo certi che queste immagini Le giungeranno gradite, specie se si considera che questa è la stessa gente che produce i giocattoli e le scarpe per i Vostri figli, e che vorrebbe costruire tutte le Vostre automobili...



Non si sente meglio ora,
sapendo che questo popolo
fabbrica quasi tutto quello che noi
acquistiamo ed usiamo oggi...

???