



RAPPORTO IMMOBILIARE 2013

Il settore residenziale - Dati regionali

VENETO E FRIULI-VENEZIA-GIULIA

data di pubblicazione: **14 maggio 2013**

periodo di riferimento: **anno 2012**

Indice

1	Le compravendite	1
1.1	I volumi	1
1.2	Le dimensioni	11
1.3	Le quotazioni	15
1.4	Il fatturato	18
1.5	Le pertinenze	20
2	I mutui Ipotecari	22
2.1	I volumi	22
2.2	I capitali erogati e il tasso	26
	Indice delle figure	31
	Indice delle tabelle	31



1 Le compravendite

1.1 I volumi

Tabella 1: NTN ed IMI e variazione annua per intera provincia, capoluogo e resto provincia

Provincia	NTN 2012	Var.% NTN 2011/12	Quota NTN per Provincia	IMI 2012	Differenza IMI 2011/12
BELLUNO	1.883	-22,6%	11,6%	1,11%	-0,33
PADOVA	6.719	-29,7%	18,0%	1,51%	-0,67
ROVIGO	1.721	-29,9%	8,7%	1,31%	-0,59
TREVISIO	5.507	-28,6%	16,4%	1,30%	-0,54
VENEZIA	7.798	-24,7%	7,6%	1,60%	-0,54
VERONA	5.844	-27,7%	20,8%	1,30%	-0,52
VICENZA	7.164	-27,8%	17,0%	1,50%	-0,61
VENETO	36.636	-27,5%	100%	1,42%	-0,56
GORIZIA	1.238	-22,2%	12,2%	1,49%	-0,43
PORDENONE	2.077	-29,7%	20,4%	1,27%	-0,55
TRIESTE	2.731	-7,2%	26,9%	1,92%	-0,15
UDINE	4.115	-31,3%	40,5%	1,26%	-0,59
FRIULI V.G.	10.160	-24,6%	100%	1,42%	-0,48
Capoluogo	NTN 2012	Var.% NTN 2011/12	Quota NTN per Provincia	IMI 2012	Differenza IMI 2011/12
BELLUNO	297	-21,3%	14,3%	1,33%	-0,37
PADOVA	1.820	-28,3%	14,3%	1,59%	-0,63
ROVIGO	459	-31,2%	14,3%	1,70%	-0,79
TREVISIO	731	-28,5%	14,3%	1,66%	-0,68
VENEZIA	2.198	-23,0%	14,3%	1,51%	-0,46
VERONA	916	-24,1%	14,3%	1,52%	-0,49
VICENZA	1.958	-32,5%	14,3%	1,45%	-0,71
VENETO	8.379	-27,6%	100%	1,53%	-0,59
GORIZIA	279	-27,3%	6,7%	1,36%	-0,51
PORDENONE	417	-28,1%	10,0%	1,53%	-0,60
TRIESTE	2.505	-5,1%	60,2%	2,00%	-0,11
UDINE	960	-29,9%	23,1%	1,68%	-0,73
FRIULI V.G.	4.160	-16,3%	100%	1,81%	-0,36
Resto Provincia	NTN 2012	Var.% NTN 2011/12	Quota NTN per Provincia	IMI 2012	Differenza IMI 2011/12
BELLUNO	1.585	-22,8%	11,6%	1,08%	-0,32
PADOVA	4.899	-30,2%	18,0%	1,49%	-0,68
ROVIGO	1.262	-29,4%	8,6%	1,21%	-0,54
TREVISIO	4.777	-28,7%	16,5%	1,26%	-0,53
VENEZIA	5.600	-25,4%	7,5%	1,64%	-0,58
VERONA	4.928	-28,3%	20,8%	1,27%	-0,52
VICENZA	5.206	-25,8%	17,0%	1,52%	-0,57
VENETO	28.257	-27,5%	100%	1,39%	-0,55
GORIZIA	959	-20,6%	16,0%	1,53%	-0,41
PORDENONE	1.659	-30,1%	27,7%	1,21%	-0,54
TRIESTE	227	-25,2%	3,8%	1,35%	-0,46
UDINE	3.155	-31,7%	52,6%	1,17%	-0,56
FRIULI V.G.	6.000	-29,4%	100%	1,24%	-0,53



Figura 1: Distribuzione NTN 2012 per intera provincia, capoluoghi e non capoluoghi

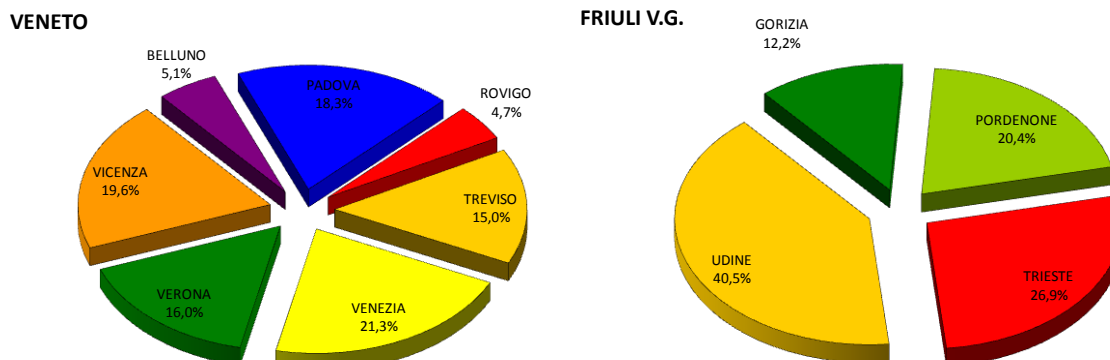


Figura 2 a: Numero indice NTN per intera provincia, capoluoghi e non capoluoghi

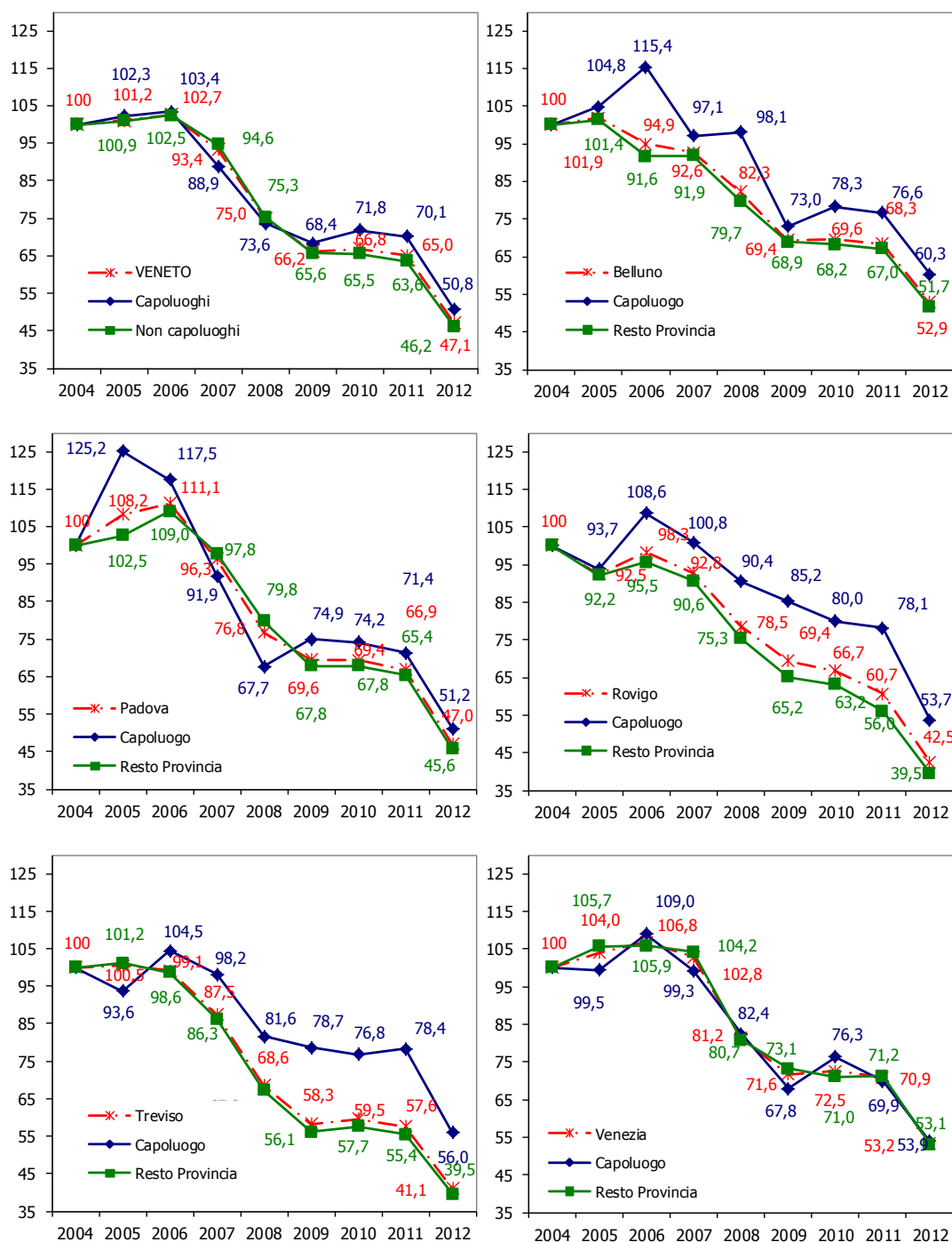




Figura 2 b: Numero indice NTN per intera provincia, capoluoghi e non capoluoghi

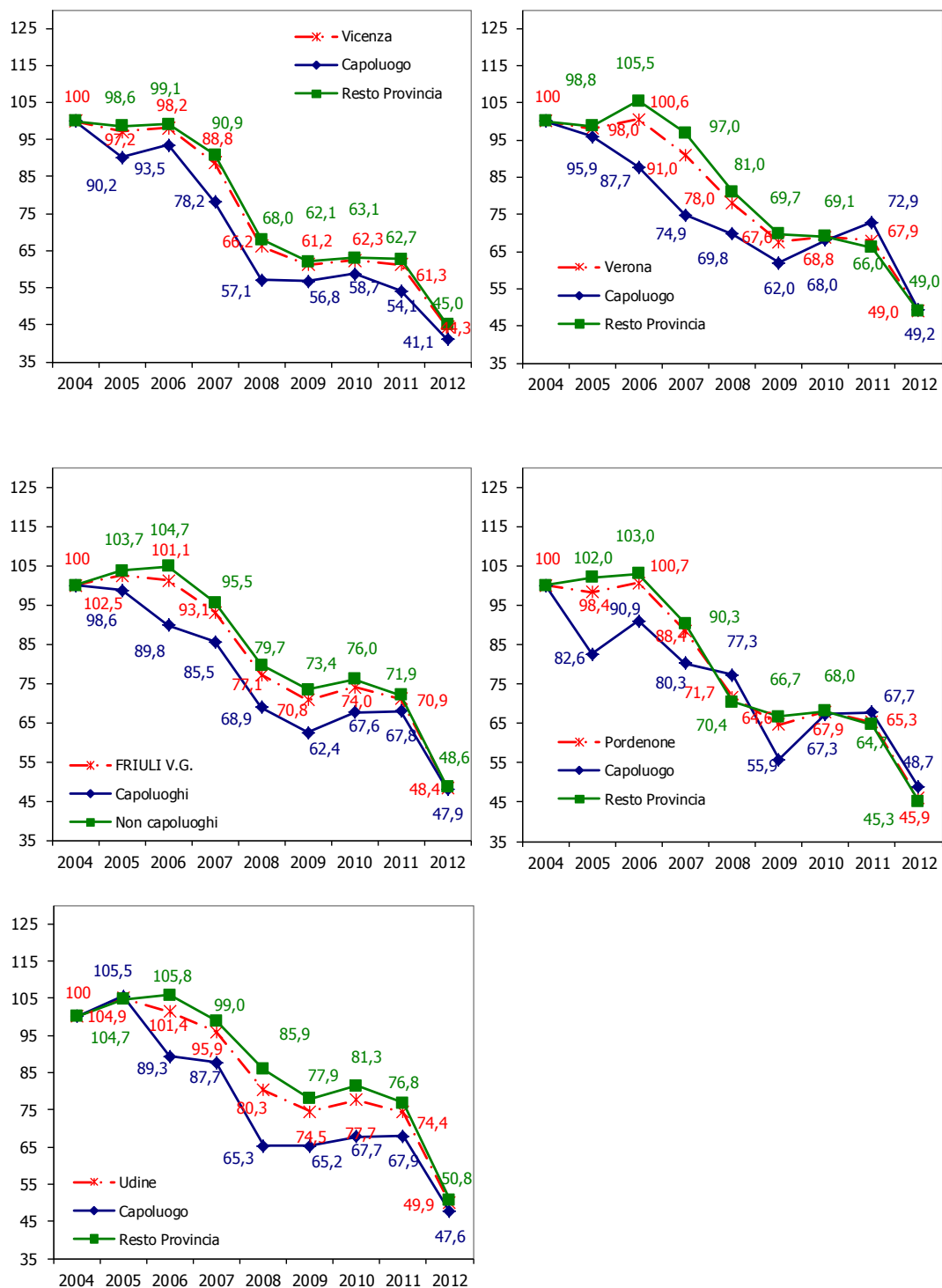




Figura 3 a: Andamento IMI per intera provincia, capoluoghi e non capoluoghi

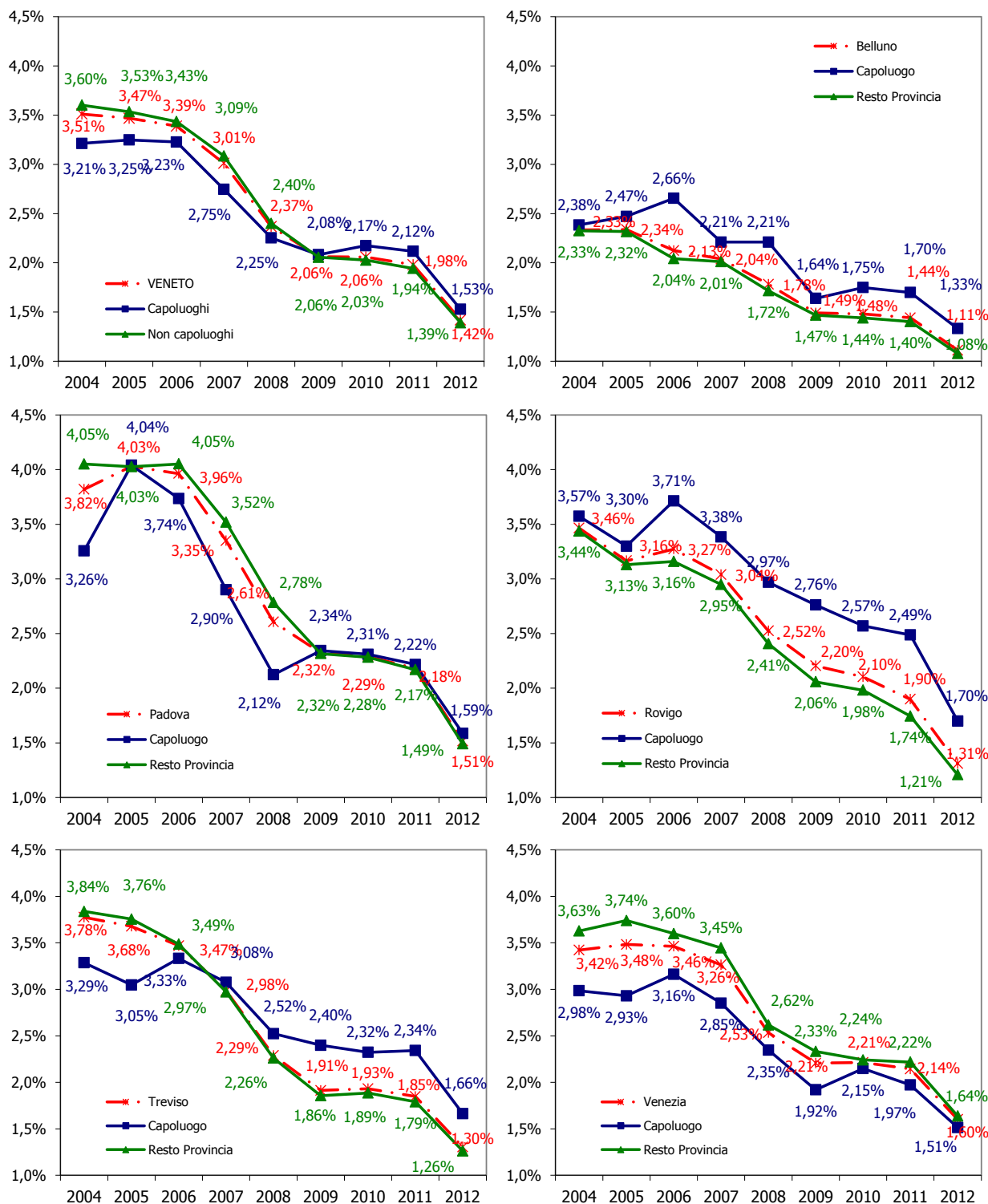




Figura 3 b: Andamento IMI per intera provincia, capoluoghi e non capoluoghi

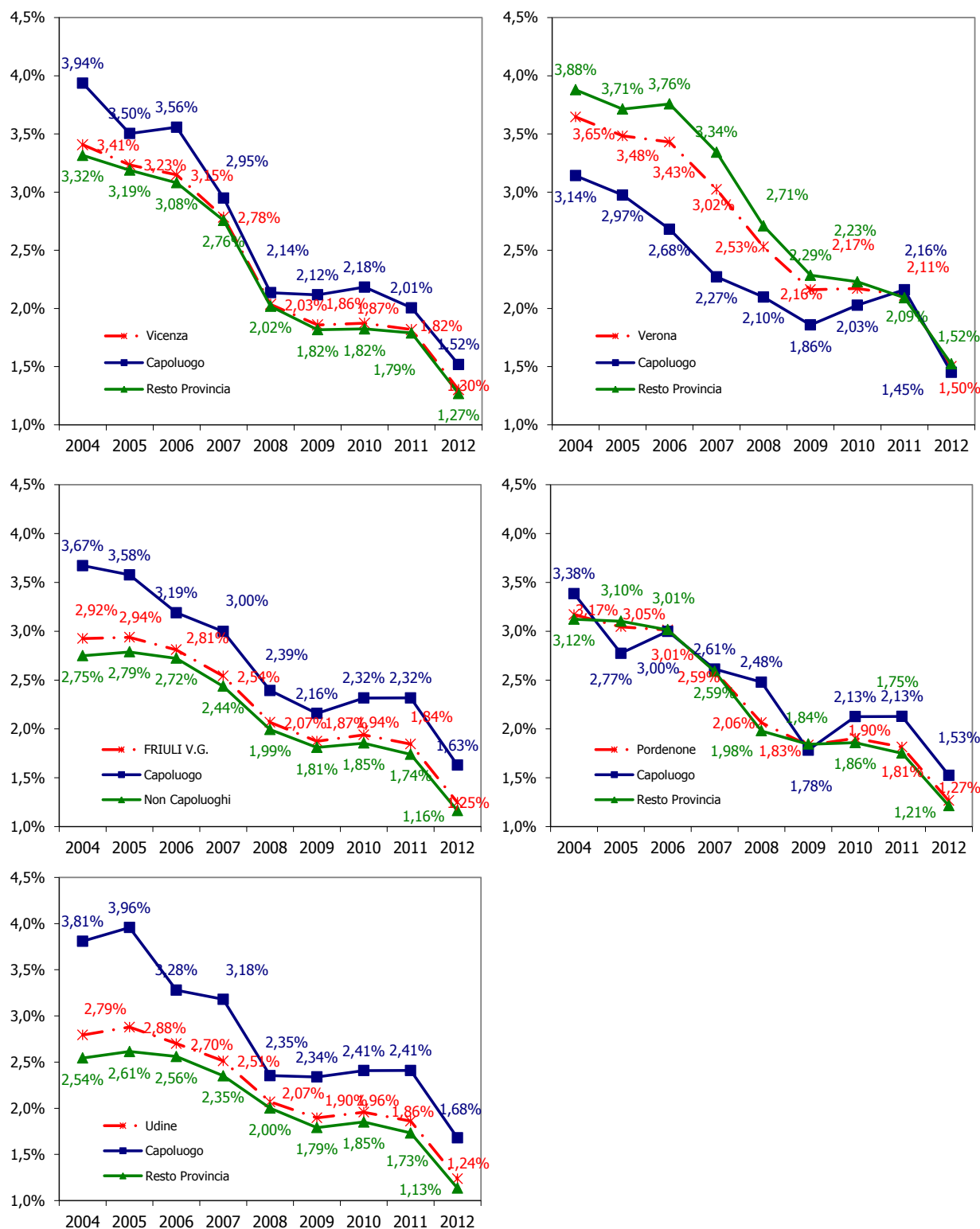
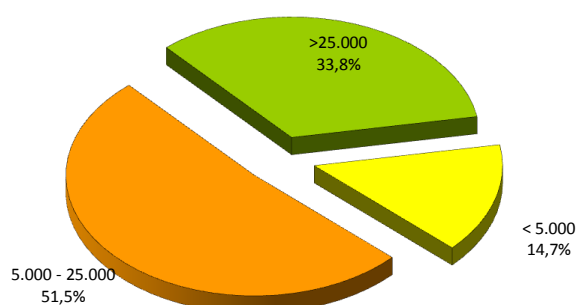


Tabella 2: NTN ed IMI e variazione annua per classi demografiche dei comuni

Classi demografiche di comuni -	Numero Comuni	NTN 2012	Var.% NTN 2011/12	Quota NTN per Classe	IMI 2012	Differenza IMI 2011/12
< 5.000	314	5.389	-28,0%	14,7%	1,08%	-0,45
5.000 - 25.000	244	18.858	-28,3%	51,5%	1,49%	-0,61
>25.000	23	12.389	-26,0%	33,8%	1,52%	-0,54
VENETO	581	36.636	-27,5%	100%	1,42%	-0,56
< 5.000	156	1.655	-28,0%	16,3%	0,95%	-0,39
5.000 - 25.000	58	4.115	-30,8%	40,5%	1,38%	-0,63
>25.000	5	4.390	-16,0%	43,2%	1,79%	-0,35
FRIULI V.G.	219	10.160	-24,6%	100%	1,42%	-0,48

Figura 4: Distribuzione NTN 2012 per classi demografiche dei comuni

VENETO



FRIULI V. G.

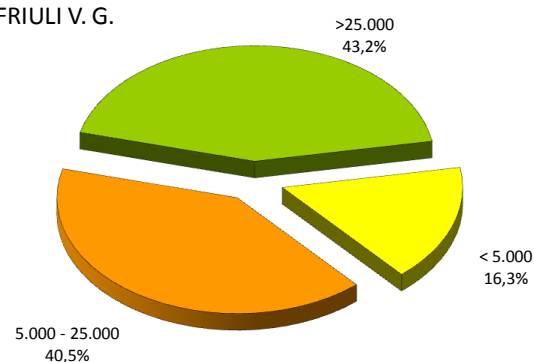




Figura 5: Indice NTN per classi demografiche dei comuni

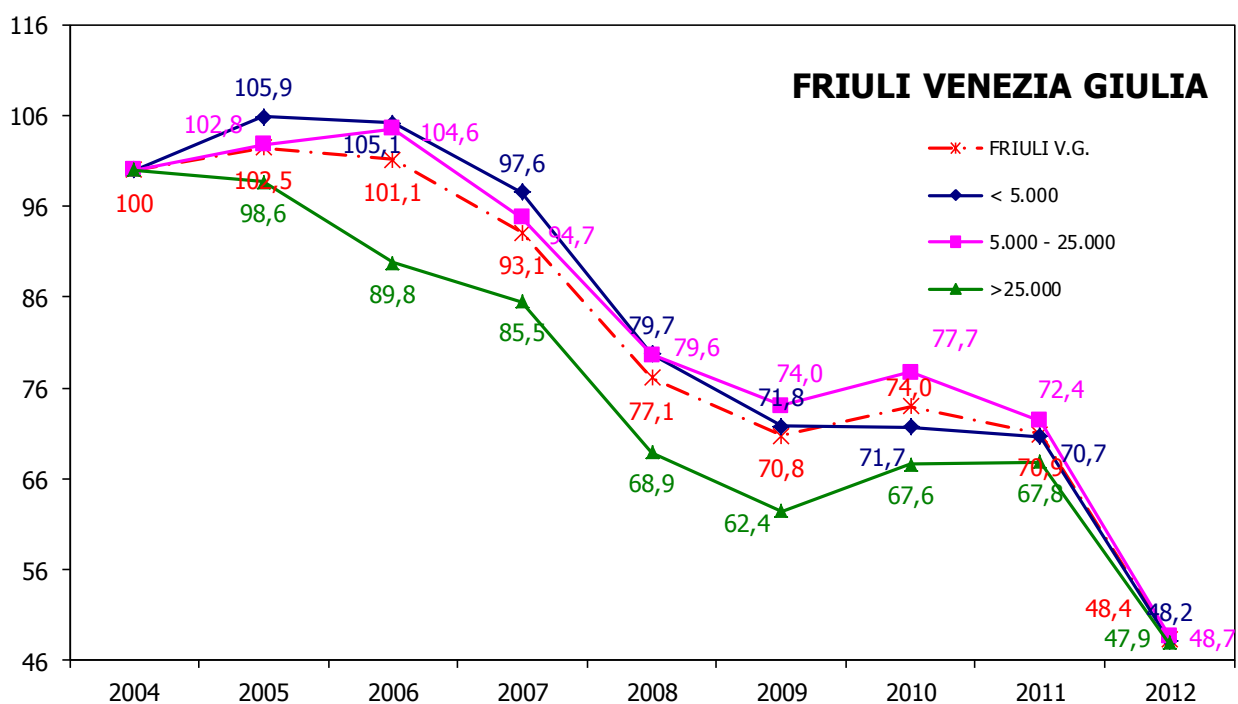
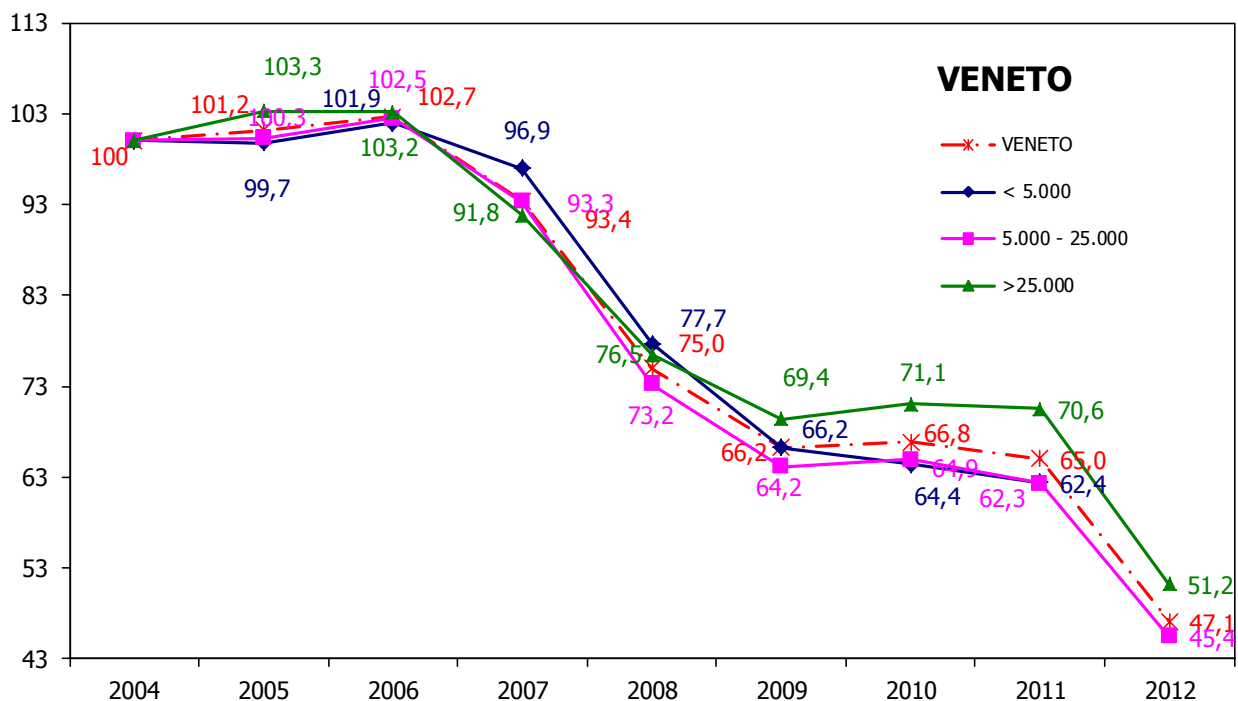




Figura 6: Andamento IMI per classi demografiche dei comuni

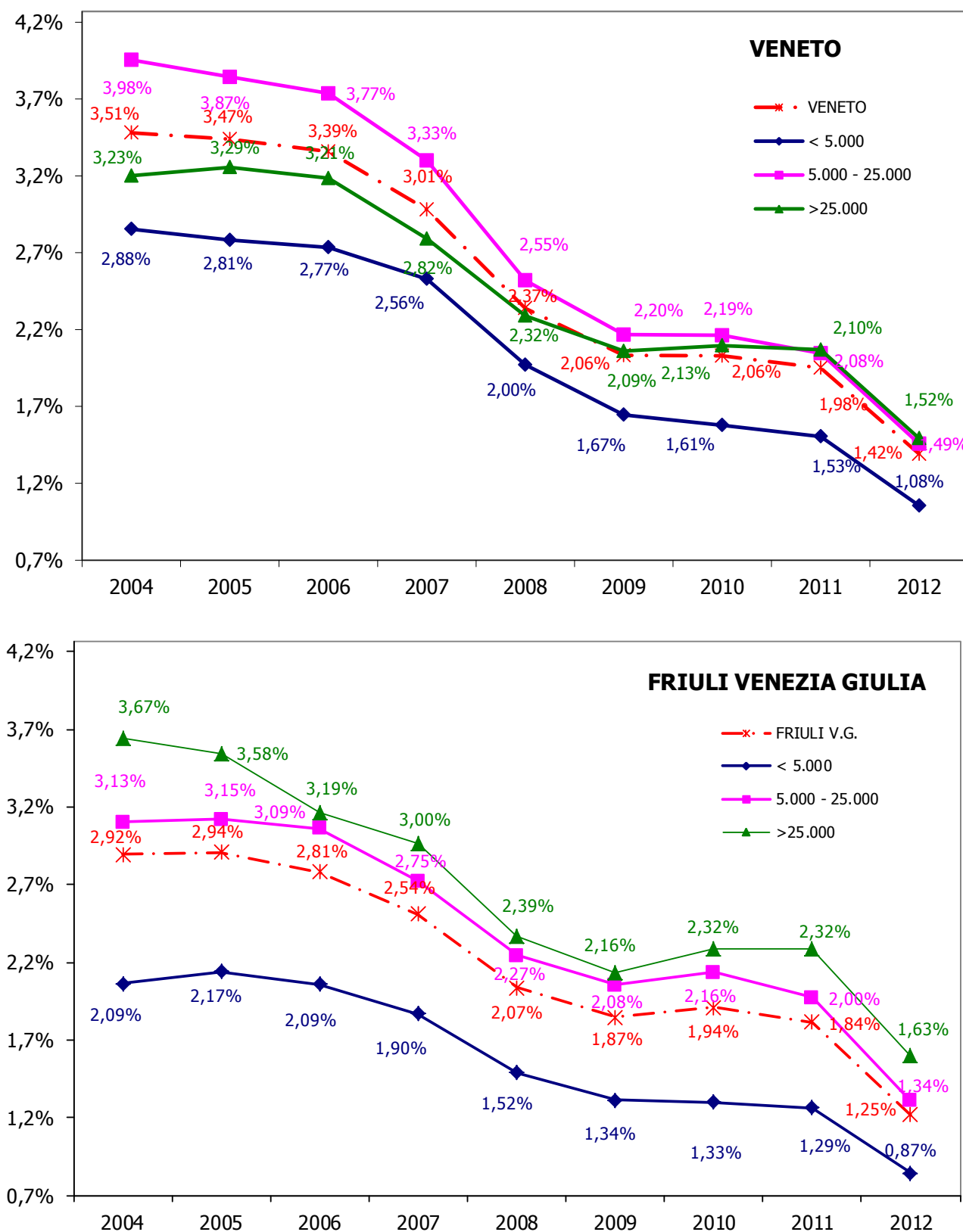




Figura 7: Mappa distribuzione NTN 2012 nei comuni della regione

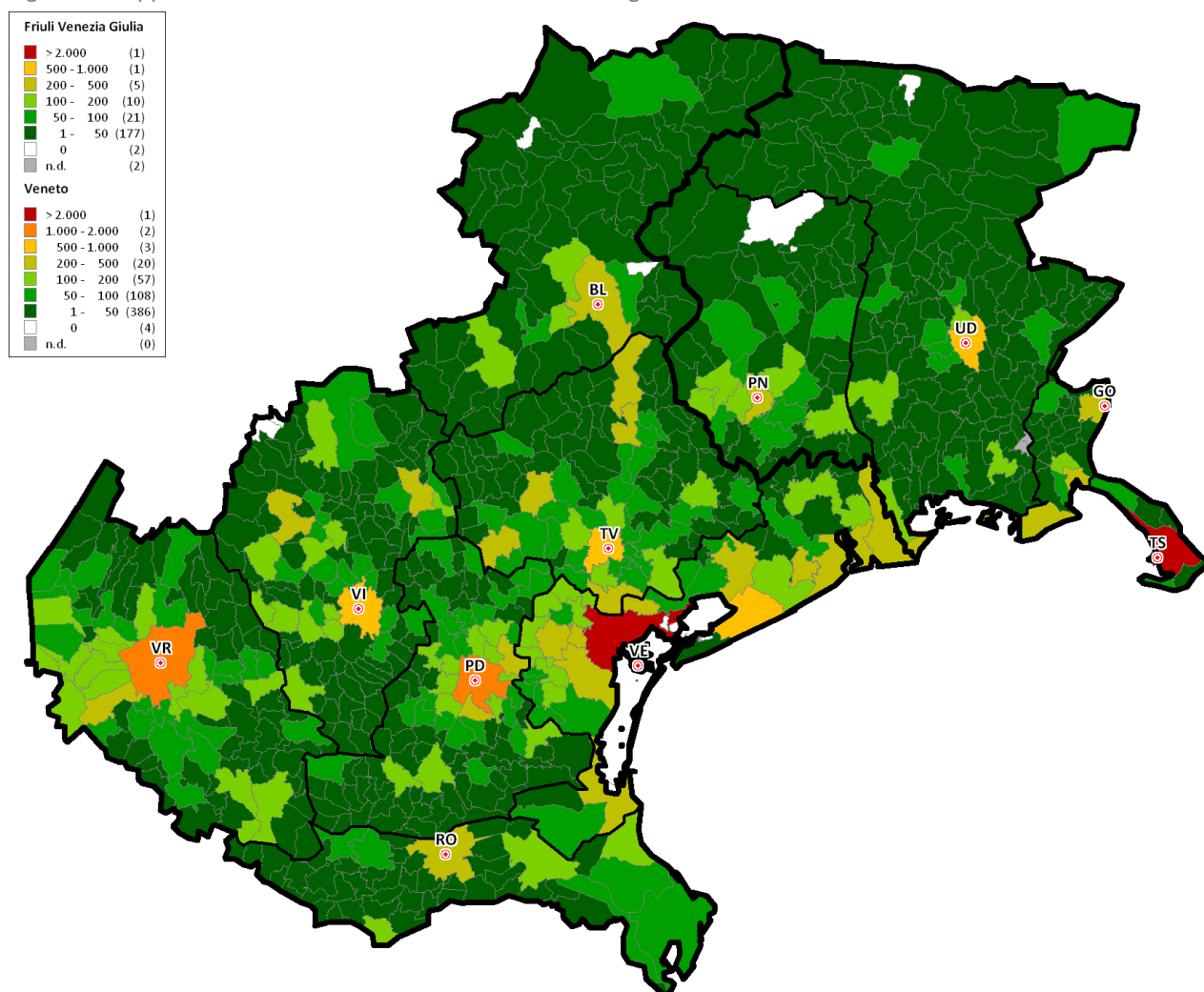
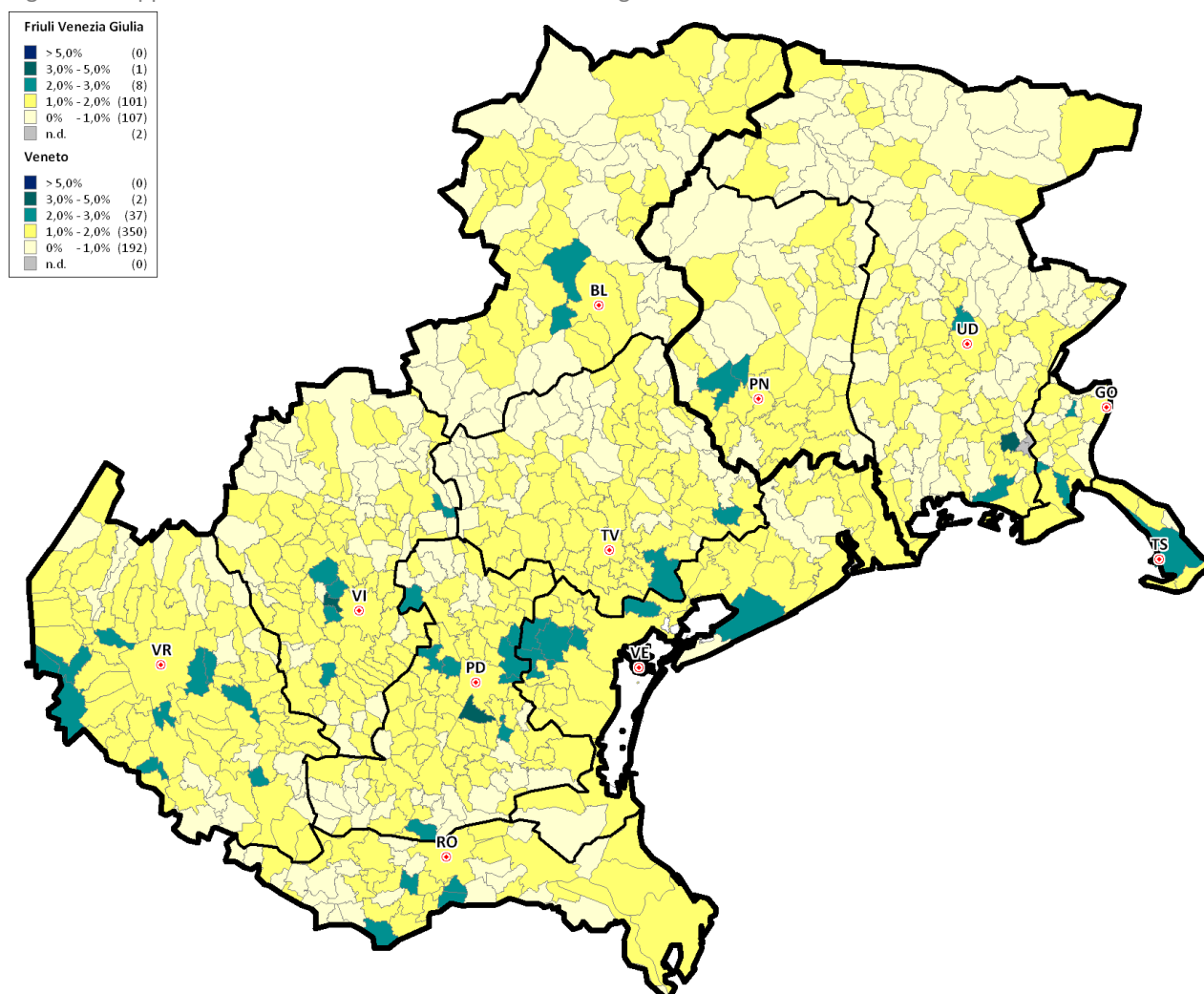




Figura 8: Mappa distribuzione IMI 2012 nei comuni della regione





1.2 Le dimensioni

Tabella 3: Superficie totale e media per unità (stima) delle abitazioni compravendute per provincia, capoluogo e resto provincia

Provincia	Superficie 2012 m ²	Superficie media m ²	Quota superficie per Provincia	Var% superficie 2011/12	Differenza sup. media 2011/12 m ²
BELLUNO	204.520	108,6	5,06%	-20,9%	2,3
PADOVA	803.470	119,6	19,88%	-28,9%	1,4
ROVIGO	208.768	121,3	5,17%	-29,2%	1,3
TREVISO	621.140	112,8	15,37%	-27,3%	2,1
VENEZIA	766.189	98,3	18,96%	-23,6%	1,5
VERONA	669.388	114,5	16,57%	-24,5%	4,8
VICENZA	767.384	107,1	18,99%	-27,5%	0,4
VENETO	4.040.860	110,3	100%	-26,3%	1,7
GORIZIA	144.106	116,4	12,03%	-18,4%	5,4
PORDENONE	271.426	130,7	22,66%	-30,1%	-0,9
TRIESTE	275.858	101,0	23,03%	-6,2%	1,0
UDINE	506.499	123,1	42,28%	-29,9%	2,4
FRIULI V.G.	1.197.889	117,9	100%	-24,3%	0,5
Capoluogo	Superficie 2012 m ²	Superficie media m ²	Quota superficie per Provincia	Var% superficie 2011/12	Differenza sup. media 2011/12 m ²
BELLUNO	34.461	116,0	3,89%	-20,3%	1,4
PADOVA	194.783	107,0	22,00%	-27,2%	1,6
ROVIGO	51.997	113,3	5,87%	-30,8%	0,5
TREVISO	77.837	106,5	8,79%	-27,4%	1,7
VENEZIA	224.973	102,4	25,41%	-23,5%	-0,8
VERONA	103.352	112,8	11,67%	-19,3%	6,6
VICENZA	197.867	101,0	22,35%	-33,0%	-0,7
VENETO	885.271	105,7	100%	-26,9%	1,0
GORIZIA	34.212	122,8	7,82%	-18,9%	12,7
PORDENONE	48.313	115,7	11,04%	-28,5%	-0,6
TRIESTE	248.217	99,1	56,73%	-3,7%	1,5
UDINE	106.834	111,3	24,41%	-28,7%	1,9
FRIULI V.G.	437.576	105,2	100%	-15,4%	1,1
Resto Provincia	Superficie 2012 m ²	Superficie media m ²	Quota superficie per Provincia	Var% superficie 2011/12	Differenza sup. media 2011/12 m ²
BELLUNO	170.059	107,3	5,39%	-21,0%	2,4
PADOVA	608.687	124,2	19,29%	-29,4%	1,4
ROVIGO	156.771	124,2	4,97%	-28,6%	1,5
TREVISO	543.303	113,7	17,22%	-27,3%	2,1
VENEZIA	541.216	96,6	17,15%	-23,6%	2,3
VERONA	566.036	114,9	17,94%	-25,4%	4,5
VICENZA	569.517	109,4	18,05%	-25,3%	0,6
VENETO	3.155.589	111,7	100%	-26,2%	1,9
GORIZIA	109.894	114,6	14,45%	-18,3%	3,3
PORDENONE	223.113	134,5	29,34%	-30,5%	-0,8
TRIESTE	27.641	122,0	3,64%	-24,1%	1,8
UDINE	399.665	126,7	52,57%	-30,2%	2,7
FRIULI V.G.	760.313	126,7	100%	-28,6%	1,5

Tabella 4: NTN per classi dimensionali delle abitazioni per provincia, capoluogo e resto provincia

Province	Monolocali	Piccola	Medio piccola	Media	Grande	nd	Totale
BELLUNO	195	451	358	498	212	173	1.886
PADOVA	303	1.399	1.147	2.365	1.048	458	6.719
ROVIGO	97	346	312	614	264	88	1.721
TREVISO	157	1.193	1.014	1.706	1.005	433	5.507
VENEZIA	519	2.481	1.584	2.113	705	396	7.798
VERONA	380	1.870	1.463	2.197	893	362	7.164
VICENZA	317	1.070	999	1.908	977	574	5.844
VENETO	1.967	8.810	6.876	11.401	5.103	2.484	36.640
GORIZIA	88	338	258	428	125	-	1.238
PORDENONE	66	371	334	822	422	62	2.077
TRIESTE	230	865	638	774	225	-	2.731
UDINE	233	849	652	1.495	757	130	4.115
FRIULI V. G.	616	2.422	1.882	3.519	1.529	192	10.160
Capoluoghi	Monolocali	Piccola	Medio piccola	Media	Grande	nd	Totale
BELLUNO	26	63	48	89	41	29,06	297
PADOVA	141	319	338	720	267	34,67	1.820
ROVIGO	30	119	80	162	58	9,12	459
TREVISO	20	162	147	273	118	10,16	731
VENEZIA	131	612	551	667	170	66,22	2.198
VERONA	125	482	407	707	176	61,34	1.958
VICENZA	69	139	137	387	148	35,66	916
VENETO	542	1.897	1.709	3.006	978	246,23	8.379
GORIZIA	11	63	68	96	40	-	279
PORDENONE	18	76	59	196	67	2,5	417
TRIESTE	210	825	588	691	190	-	2.505
UDINE	52	205	133	422	128	18,22	960
FRIULI V. G.	292	1.169	849	1.405	425	20,72	4.160
Resto provincia	Monolocali	Piccola	Medio piccola	Media	Grande	nd	Totale
BELLUNO	168	387	310	409	171	144	1.589
PADOVA	162	1.080	808	1.645	781	424	4.899
ROVIGO	67	227	232	452	206	79	1.262
TREVISO	137	1.030	867	1.432	887	423	4.777
VENEZIA	388	1.870	1.032	1.446	534	330	5.600
VERONA	255	1.388	1.056	1.490	716	301	5.206
VICENZA	247	931	861	1.521	829	538	4.928
VENETO	1.424	6.913	5.167	8.395	4.124	2.237	28.261
GORIZIA	77	275	190	332	86	-	959
PORDENONE	48	295	275	626	355	60	1.659
TRIESTE	19	40	50	84	34	-	227
UDINE	181	643	518	1.073	629	111	3.155
FRIULI V. G.	325	1.253	1.033	2.114	1.104	171	6.000

Tabella 5: Variazione % NTN 2011/12 per classi dimensionali delle abitazioni per provincia, capoluogo e resto provincia

Province	Monolocali	Piccola	Medio piccola	Media	Grande	nd	Totale
BELLUNO	-15,8%	-29,5%	-29,0%	-12,9%	-19,3%	-23,3%	-22,5%
PADOVA	-32,5%	-30,7%	-29,4%	-27,3%	-26,2%	-42,1%	-29,7%
ROVIGO	-31,8%	-29,5%	-32,6%	-23,7%	-22,5%	-59,0%	-29,9%
TREVISO	-19,0%	-36,8%	-31,3%	-27,6%	-23,5%	-12,2%	-28,6%
VENEZIA	-26,8%	-27,7%	-24,1%	-23,3%	-11,3%	-32,2%	-24,7%
VERONA	-25,3%	-26,9%	-34,3%	-25,2%	-25,6%	-26,3%	-27,8%
VICENZA	-29,7%	-38,9%	-29,2%	-25,7%	-17,3%	-20,3%	-27,7%
VENETO	-26,7%	-31,0%	-29,8%	-25,2%	-21,6%	-29,4%	-27,5%
GORIZIA	-25,9%	-29,5%	-21,8%	-17,8%	-11,9%	-	-22,2%
PORDENONE	-21,6%	-24,9%	-34,3%	-27,1%	-32,5%	-45,3%	-29,7%
TRIESTE	-11,2%	-13,4%	-12,4%	4,6%	3,8%	-	-7,2%
UDINE	-36,5%	-33,8%	-31,6%	-31,2%	-24,6%	-38,2%	-31,3%
FRIULI V. G.	-25,5%	-25,5%	-25,3%	-22,9%	-23,1%	-40,7%	-24,6%
Capoluoghi	Monolocali	Piccola	Medio piccola	Media	Grande	nd	Totale
BELLUNO	-6,9%	-27,3%	-24,3%	-17,9%	-16,0%	-28,9%	-21,3%
PADOVA	-32,0%	-35,2%	-25,4%	-26,5%	-23,2%	-41,5%	-28,3%
ROVIGO	-29,0%	-29,5%	-31,8%	-30,5%	-20,8%	-70,8%	-31,2%
TREVISO	-22,8%	-25,9%	-24,4%	-32,8%	-17,7%	-69,6%	-28,5%
VENEZIA	-12,5%	-23,2%	-22,2%	-24,8%	-23,0%	-25,3%	-23,0%
VERONA	-18,4%	-31,4%	-39,9%	-28,9%	-32,0%	-47,6%	-32,5%
VICENZA	-32,6%	-42,7%	-14,9%	-18,1%	-11,8%	-39,9%	-24,1%
VENETO	-23,5%	-30,0%	-28,1%	-26,4%	-22,4%	-42,7%	-27,6%
GORIZIA	-51,8%	-35,2%	-27,9%	-29,3%	27,6%	-	-27,3%
PORDENONE	-14,7%	-28,2%	-43,4%	-14,4%	-38,9%	-78,7%	-28,1%
TRIESTE	-8,7%	-10,7%	-11,1%	6,9%	7,5%	-	-5,1%
UDINE	-25,6%	-35,4%	-36,2%	-25,4%	-28,5%	-30,7%	-29,9%
FRIULI V. G.	-15,5%	-19,1%	-20,6%	-10,9%	-14,4%	-45,6%	-16,3%
Resto della Povia	Monolocali	Piccola	Medio piccola	Media	Grande	nd	Totale
BELLUNO	-17,0%	-29,9%	-29,7%	-11,7%	-20,0%	-22,0%	-22,7%
PADOVA	-32,9%	-29,2%	-31,0%	-27,7%	-27,1%	-42,1%	-30,2%
ROVIGO	-32,9%	-29,5%	-32,8%	-20,9%	-23,0%	-57,0%	-29,4%
TREVISO	-18,4%	-38,2%	-32,3%	-26,5%	-24,2%	-8,0%	-28,7%
VENEZIA	-30,6%	-29,0%	-25,0%	-22,6%	-6,8%	-33,5%	-25,4%
VERONA	-28,2%	-25,1%	-31,8%	-23,3%	-23,8%	-19,7%	-25,8%
VICENZA	-28,9%	-38,3%	-31,1%	-27,4%	-18,2%	-18,5%	-28,3%
VENETO	-27,8%	-31,3%	-30,3%	-24,8%	-21,4%	-27,6%	-27,4%
GORIZIA	-19,5%	-28,0%	-19,3%	-13,7%	-22,9%	-	-20,6%
PORDENONE	-23,9%	-24,1%	-31,9%	-30,3%	-31,2%	-41,5%	-30,1%
TRIESTE	-31,4%	-46,8%	-25,1%	-11,6%	-12,9%	-	-25,2%
UDINE	-39,1%	-33,2%	-30,2%	-33,3%	-23,8%	-39,3%	-31,7%
FRIULI V. G.	-32,8%	-30,7%	-28,7%	-29,2%	-26,0%	-40,1%	-29,4%



Figura 9: Quote NTN 2012 per classi dimensionali delle abitazioni per intera provincia, capoluogo e resto provincia





1.3 Le quotazioni

Tabella 6: Quotazione media e variazione annua per capoluoghi e non capoluoghi

Provincia	Capoluogo		Non-Capoluoghi	
	Quotazione media 2012 €/m ²	Var.% quotazione 2011/12	Quotazione media 2012 €/m ²	Var.% quotazione 2011/12
BELLUNO	1.092	-2,7%	1.080	0,3%
PADOVA	1.855	-0,5%	1.189	-0,1%
ROVIGO	1.113	0,6%	1.089	1,0%
TREVISO	2.292	0,0%	1.279	-0,1%
VENEZIA	2.941	-1,5%	1.703	-0,4%
VERONA	2.067	0,0%	1.279	1,3%
VICENZA	1.923	13,4%	1.042	3,1%
VENETO	2.169	0,5%	1.266	0,6%
PORDENONE	1.195	0,1%	894	-0,1%
UDINE	1.379	-1,6%	1.035	-0,1%
FRIULI V.G.	1.320	-1,1%	984	-0,1%

Figura 10: Mappa dei differenziali delle quotazioni medie comunali 2012 (valore medio nazionale = 1)

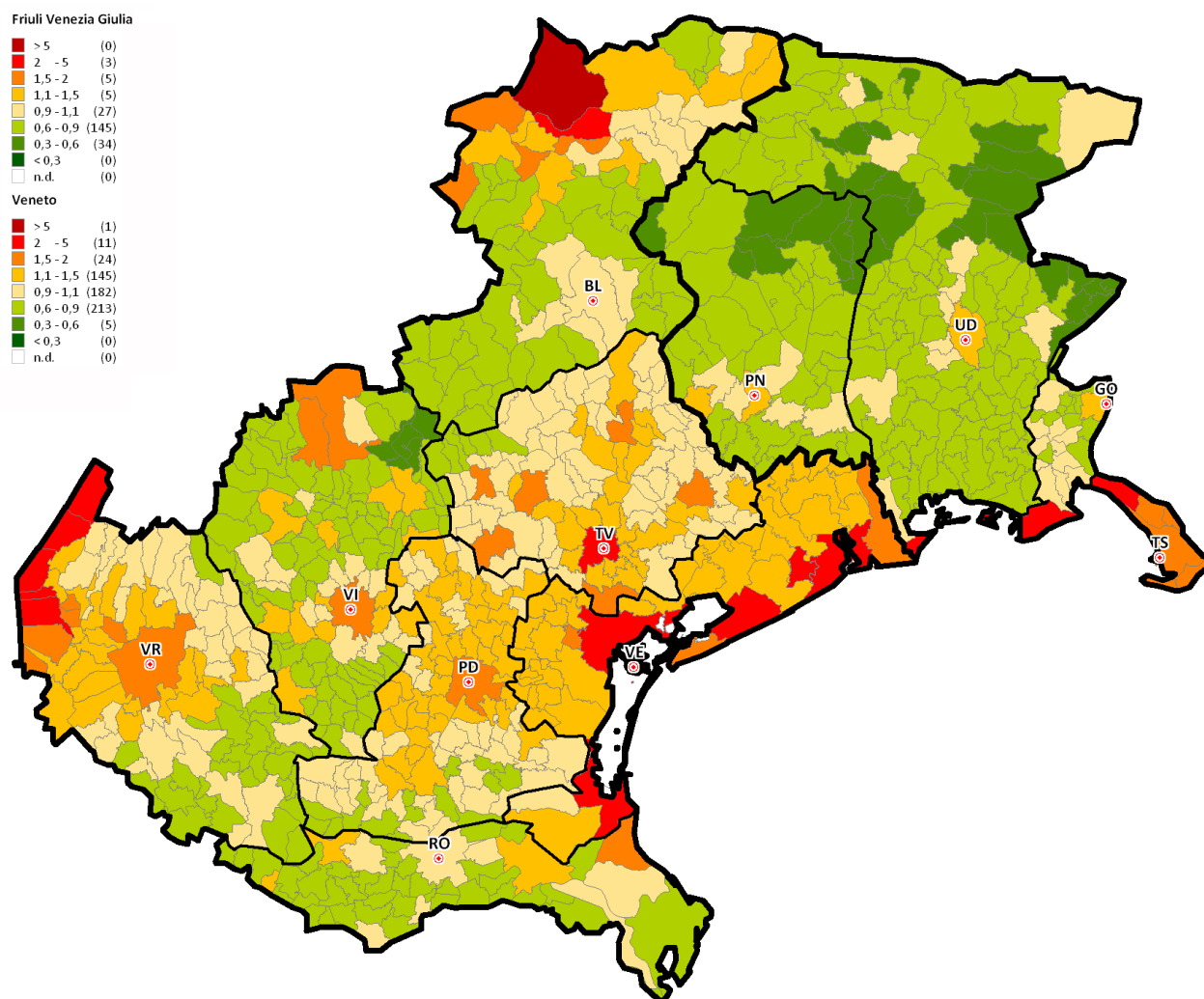




Figura 11 a: Indice delle quotazioni OMI nazionale e per provincia, capoluogo e resto provincia

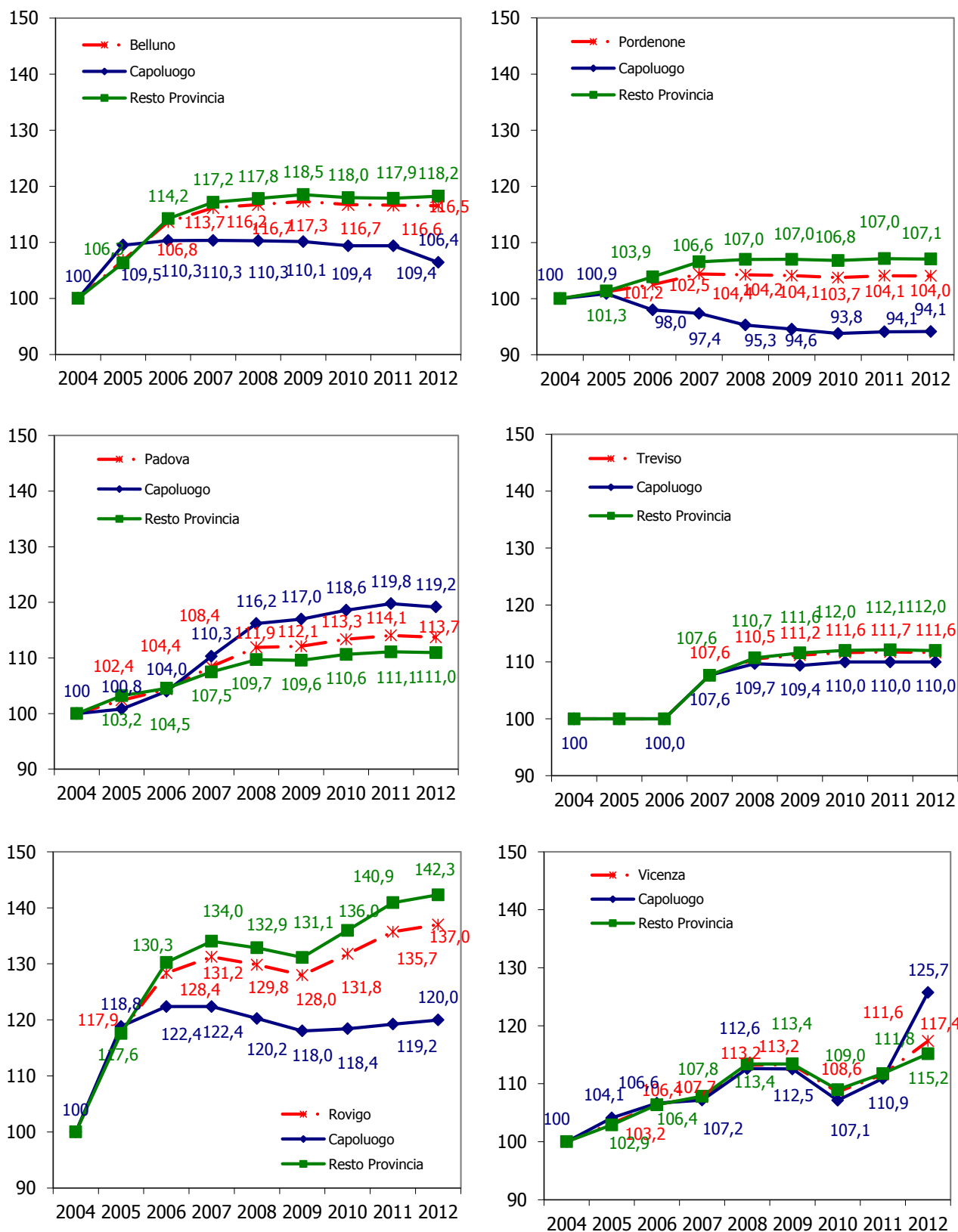
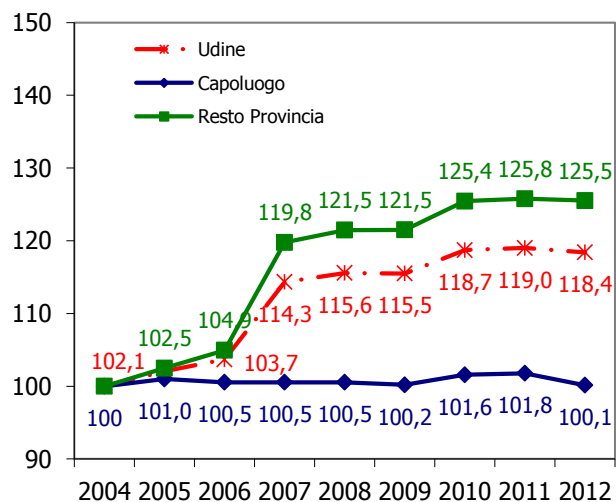
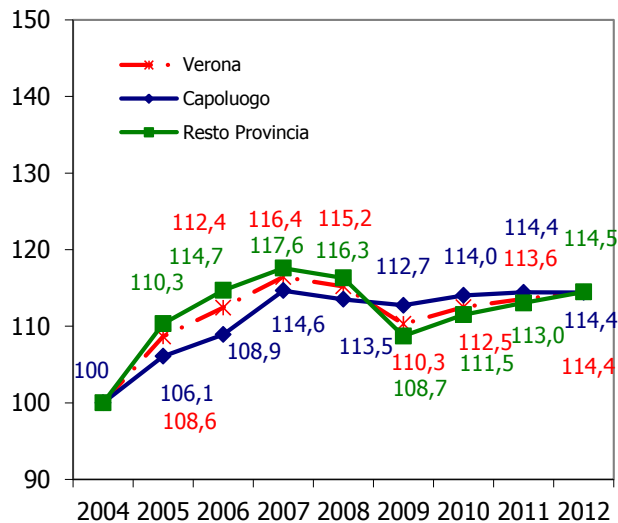
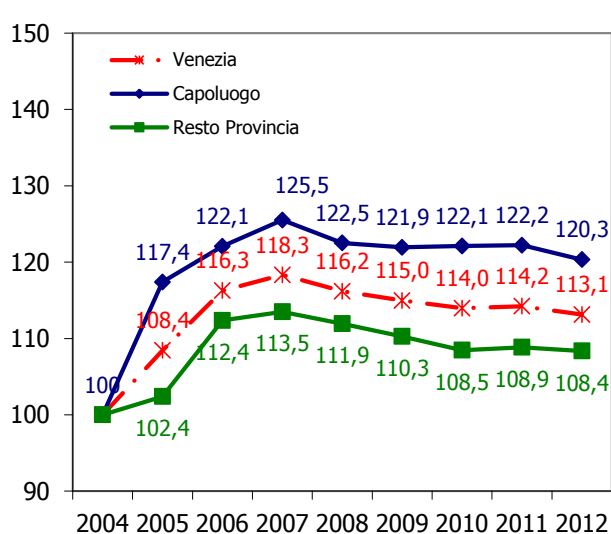




Figura 11 b: Indice delle quotazioni OMI nazionale e per provincia, capoluogo e resto provincia





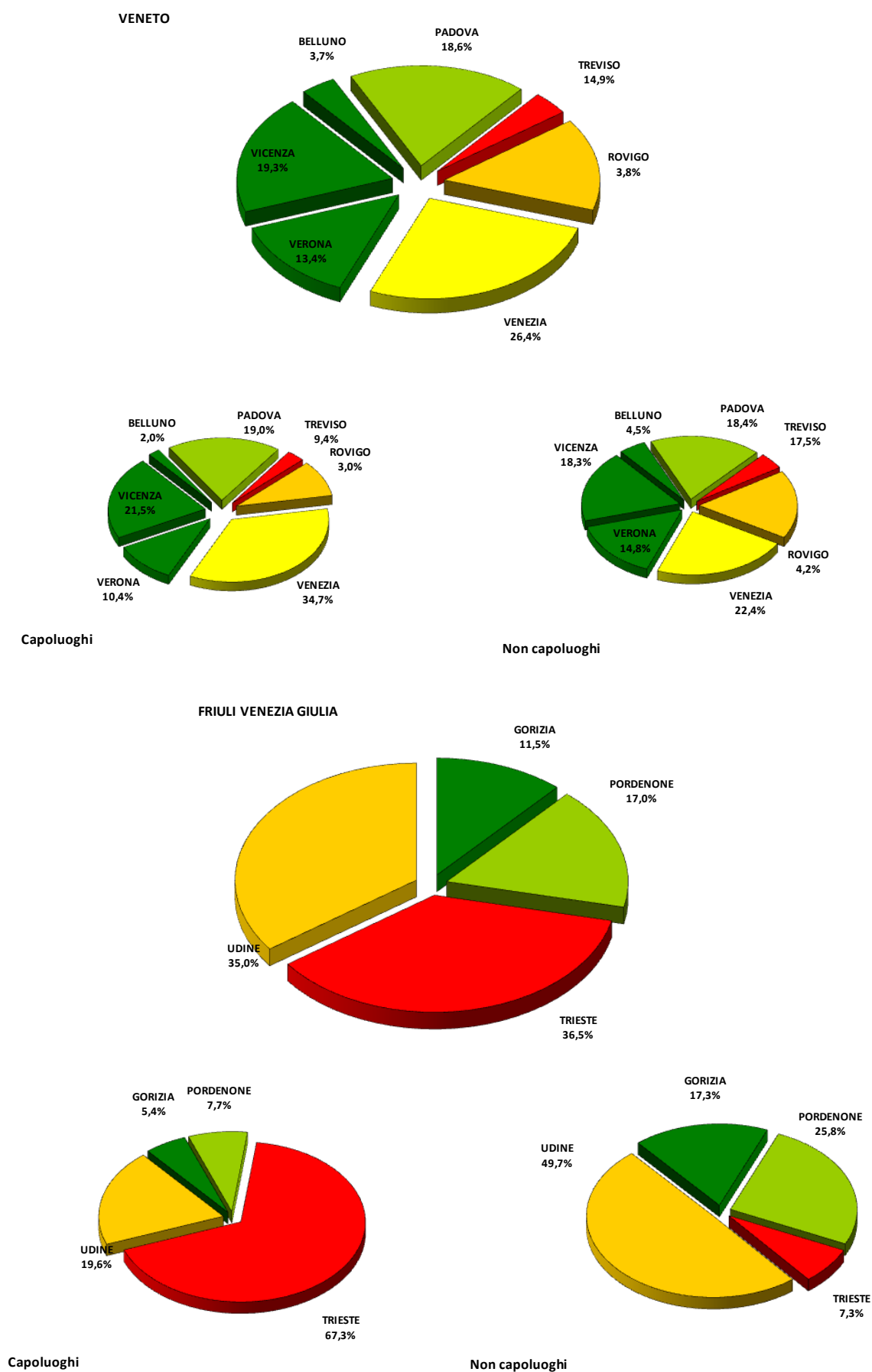
1.4 Il fatturato

Tabella 7: Stima del fatturato totale e medio per unità e variazione annua per provincia, capoluogo e resto provincia

Provincia	Stima fatturato milioni €	Stima fatturato medio u.i. €	Quota fatturato per Provincia	Var.% fatturato 2011/12	Differenza fatturato medio u.i. 2011/12 €
BELLUNO	216,2	114.800	3,7%	-0,8%	-1.000
PADOVA	1.097,8	163.400	18,6%	1,6%	2.600
ROVIGO	226,0	131.400	3,8%	0,8%	1.000
TREVISO	878,3	159.500	14,9%	1,7%	2.600
VENEZIA	1.556,6	199.600	26,4%	1,1%	2.100
VERONA	792,4	135.600	13,4%	10,2%	12.500
VICENZA	1.139,8	159.100	19,3%	0,3%	500
VENETO	5.907,2	161.200	100%	2,3%	3.600
GORIZIA	178,2	144.000	11,5%	4,3%	5.900
PORDENONE	262,5	126.400	17,0%	-0,6%	-800
TRIESTE	563,9	206.500	36,5%	0,0%	0
UDINE	541,6	131.600	35,0%	0,2%	300
FRIULI V.G.	1.546,3	152.200	100%	3,1%	4.600
Capoluogo	Stima fatturato milioni €	Stima fatturato medio u.i. €	Quota fatturato per Provincia	Var.% fatturato 2011/12	Differenza fatturato medio u.i. 2011/12 €
BELLUNO	37,6	126.700	2,0%	-1,5%	-1.900
PADOVA	361,3	198.500	19,0%	1,0%	2.000
ROVIGO	57,9	126.100	3,0%	1,1%	1.400
TREVISO	178,4	244.100	9,4%	1,6%	3.800
VENEZIA	661,6	301.000	34,7%	-2,3%	-7.000
VERONA	198,6	216.900	10,4%	20,3%	36.600
VICENZA	408,9	208.800	21,5%	-0,7%	-1.400
VENETO	1.904,3	227.300	100%	1,8%	4.000
GORIZIA	41,0	147.100	5,4%	10,9%	14.500
PORDENONE	57,8	138.400	7,7%	-0,6%	-800
TRIESTE	506,3	202.200	67,3%	0,7%	1.500
UDINE	147,4	153.600	19,6%	0,1%	100
FRIULI V.G.	752,4	180.900	100%	3,2%	5.600
Resto Provincia	Stima fatturato milioni €	Stima fatturato medio u.i. €	Quota fatturato per Provincia	Var.% fatturato 2011/12	Differenza fatturato medio u.i. 2011/12 €
BELLUNO	178,5	112.600	4,5%	-0,7%	-800
PADOVA	736,5	150.300	18,4%	1,6%	2.400
ROVIGO	168,2	133.300	4,2%	0,6%	800
TREVISO	700,0	146.500	17,5%	1,7%	2.400
VENEZIA	895,0	159.800	22,4%	2,8%	4.300
VERONA	593,8	120.500	14,8%	6,6%	7.500
VICENZA	730,9	140.400	18,3%	2,3%	3.200
VENETO	4.002,9	141.700	100%	2,6%	3.500
GORIZIA	137,2	143.100	17,3%	2,3%	3.300
PORDENONE	204,8	123.400	25,8%	-0,7%	-900
TRIESTE	57,6	254.200	7,3%	-1,1%	-2.800
UDINE	394,2	124.900	49,7%	0,1%	200
FRIULI V.G.	793,8	132.300	100%	0,6%	800



Figura 12: Quote di fatturato 2012 per intera provincia capoluogo e resto provincia



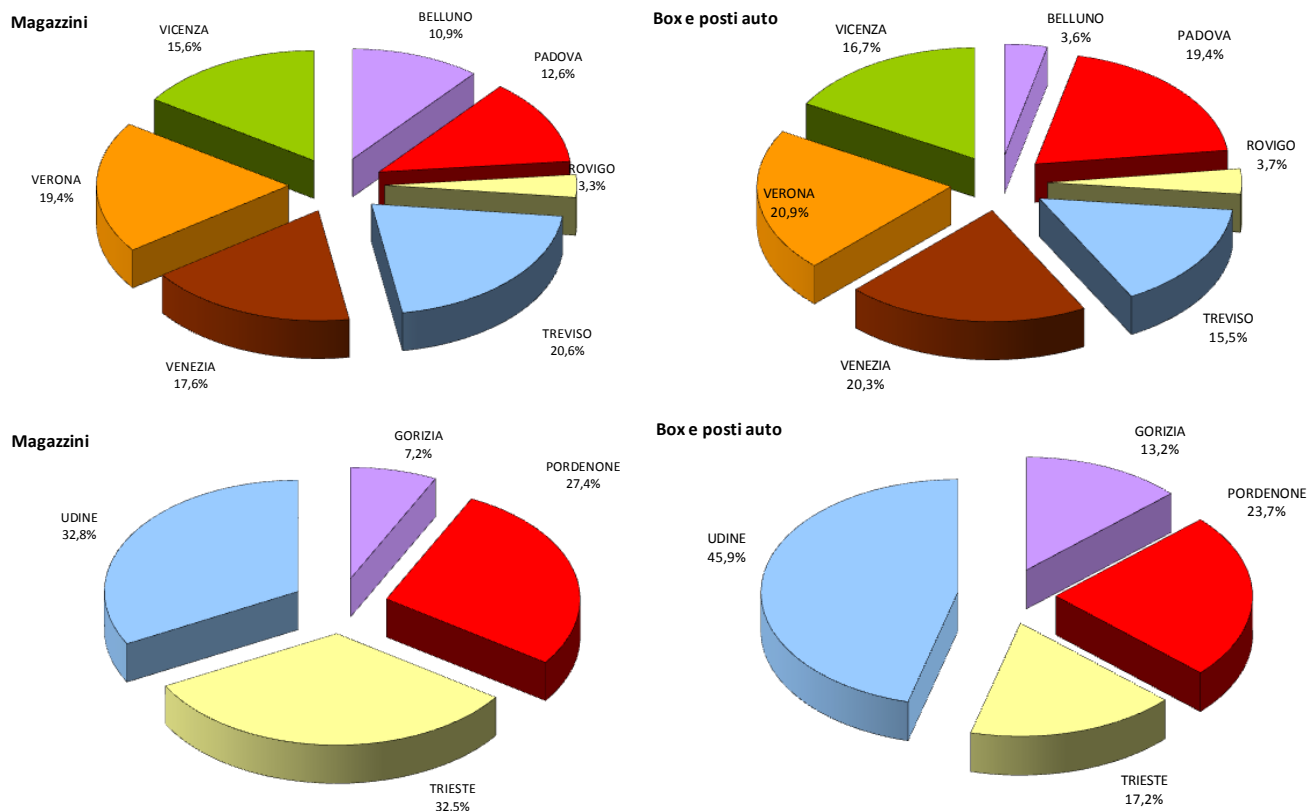
1.5 Le pertinenze

Tabella 8: NTN ed IMI pertinenze

Magazzini	NTN 2012	var.% NTN 2011/12	Quota NTN per Provincia	IMI 2012	Differenza IMI 2011/12
Provincia					
BELLUNO	522	-26,1%	10,9%	1,24%	-0,52
PADOVA	605	-23,1%	12,6%	1,02%	-0,35
ROVIGO	159	-33,2%	3,3%	1,01%	-0,59
TREVISO	992	-22,5%	20,6%	1,09%	-0,35
VENEZIA	848	-10,3%	17,6%	1,25%	-0,17
VERONA	930	-24,8%	19,4%	1,30%	-0,51
VICENZA	750	-16,6%	15,6%	1,06%	-0,26
VENETO	4.806	-21,1%	100%	1,15%	-0,36
GORIZIA	119	-29,8%	7,2%	1,45%	-0,70
PORDENONE	451	-21,4%	27,4%	1,31%	-0,40
TRIESTE	535	-7,0%	32,5%	2,02%	-0,18
UDINE	539	-21,7%	32,8%	1,35%	-0,43
FRIULI V. G.	1.645	-18,1%	100%	1,51%	-0,38
Box e posti auto	NTN 2012	var.% NTN 2011/12	Quota NTN per Provincia	IMI 2012	Differenza IMI 2011/12
Provincia					
BELLUNO	1.139	-27,0%	3,6%	1,35%	-0,52
PADOVA	6.225	-29,0%	19,4%	1,84%	-0,79
ROVIGO	1.171	-32,2%	3,7%	1,39%	-0,68
TREVISO	4.959	-30,0%	15,5%	1,53%	-0,68
VENEZIA	6.485	-25,6%	20,3%	1,98%	-0,71
VERONA	6.678	-28,1%	20,9%	1,76%	-0,72
VICENZA	5.358	-28,5%	16,7%	1,46%	-0,61
VENETO	32.014	-28,3%	100%	1,68%	-0,69
GORIZIA	981	-17,9%	13,2%	1,75%	-0,41
PORDENONE	1.769	-25,5%	23,7%	1,50%	-0,54
TRIESTE	1.283	7,0%	17,2%	2,64%	0,11
UDINE	3.427	-25,7%	45,9%	1,70%	-0,63
FRIULI V. G.	7.460	-20,5%	100%	1,76%	-0,49



Figura 13: Quote NTN 2012 Magazzini e Box e posti auto per provincia



2 I mutui Ipotecari

2.1 I volumi

Tabella 9: NTN IP e incidenza su NTN e variazione annua per provincia, capoluogo e resto provincia

Province	NTN IP 2012	Var% NTN IP 2011/12	Quota NTN-IP per Provincia	INC-NTN PF 2012	Differenza INC 2011/12
BELLUNO	488	-39,9%	3,4%	27,8%	-7,7
PADOVA	2.916	-40,5%	20,2%	46,4%	-8,0
ROVIGO	668	-40,2%	4,6%	40,8%	-8,5
TREVISIO	2.372	-42,0%	16,4%	46,7%	-9,7
VENEZIA	3.059	-36,2%	21,2%	42,1%	-7,7
VERONA	2.204	-42,6%	15,3%	40,5%	-10,4
VICENZA	2.723	-40,2%	18,9%	40,4%	-8,6
VENETO	14.430	-40,1%	100%	42,2%	-8,8
PORDENONE	1.043	-34,3%	41,1%	52,4%	-3,8
UDINE	1.496	-42,7%	58,9%	42,3%	-7,7
FRIULI V.G.	2.539	-39,6%	100%	45,9%	-6,3
Capoluoghi	NTN IP 2012	Var% NTN IP 2011/12	Quota NTN-IP per Provincia	INC-NTN PF 2012	Differenza INC 2011/12
BELLUNO	82	-46,5%	2,7%	28,9%	-13,4
PADOVA	635	-42,4%	21,2%	38,3%	-7,7
ROVIGO	198	-35,7%	6,6%	44,9%	-6,2
TREVISIO	287	-41,1%	9,6%	40,8%	-9,8
VENEZIA	761	-38,8%	25,4%	36,2%	-11,3
VERONA	317	-43,1%	10,6%	38,7%	-10,3
VICENZA	718	-41,1%	23,9%	39,6%	-5,7
VENETO	2.996	-40,9%	100%	38,3%	-8,7
PORDENONE	200	-31,1%	34,4%	49,5%	-3,3
UDINE	381	-41,9%	65,6%	41,6%	-8,6
FRIULI V.G.	580	-38,6%	100%	44,0%	-6,9
Resto Provincia	NTN IP 2012	Var% NTN IP 2011/12	Quota NTN-IP per Provincia	INC-NTN PF 2012	Differenza INC 2011/12
BELLUNO	406	-38,3%	3,5%	27,6%	-6,6
PADOVA	2.281	-39,9%	20,0%	49,3%	-8,1
ROVIGO	470	-41,9%	4,1%	39,2%	-9,3
TREVISIO	2.085	-42,1%	18,2%	47,7%	-9,6
VENEZIA	2.299	-35,2%	20,1%	44,5%	-6,1
VERONA	1.888	-42,6%	16,5%	40,8%	-10,4
VICENZA	2.005	-39,8%	17,5%	40,7%	-9,8
VENETO	11.433	-39,9%	100%	43,3%	-8,8
PORDENONE	843	-35,0%	43,1%	53,1%	-3,9
UDINE	1.116	-43,0%	56,9%	42,5%	-7,4
FRIULI V.G.	1.959	-39,8%	100%	46,5%	-6,0



Figura 14 a: Numero indice NTN IP nazionale e per provincia, capoluoghi e resto provincia

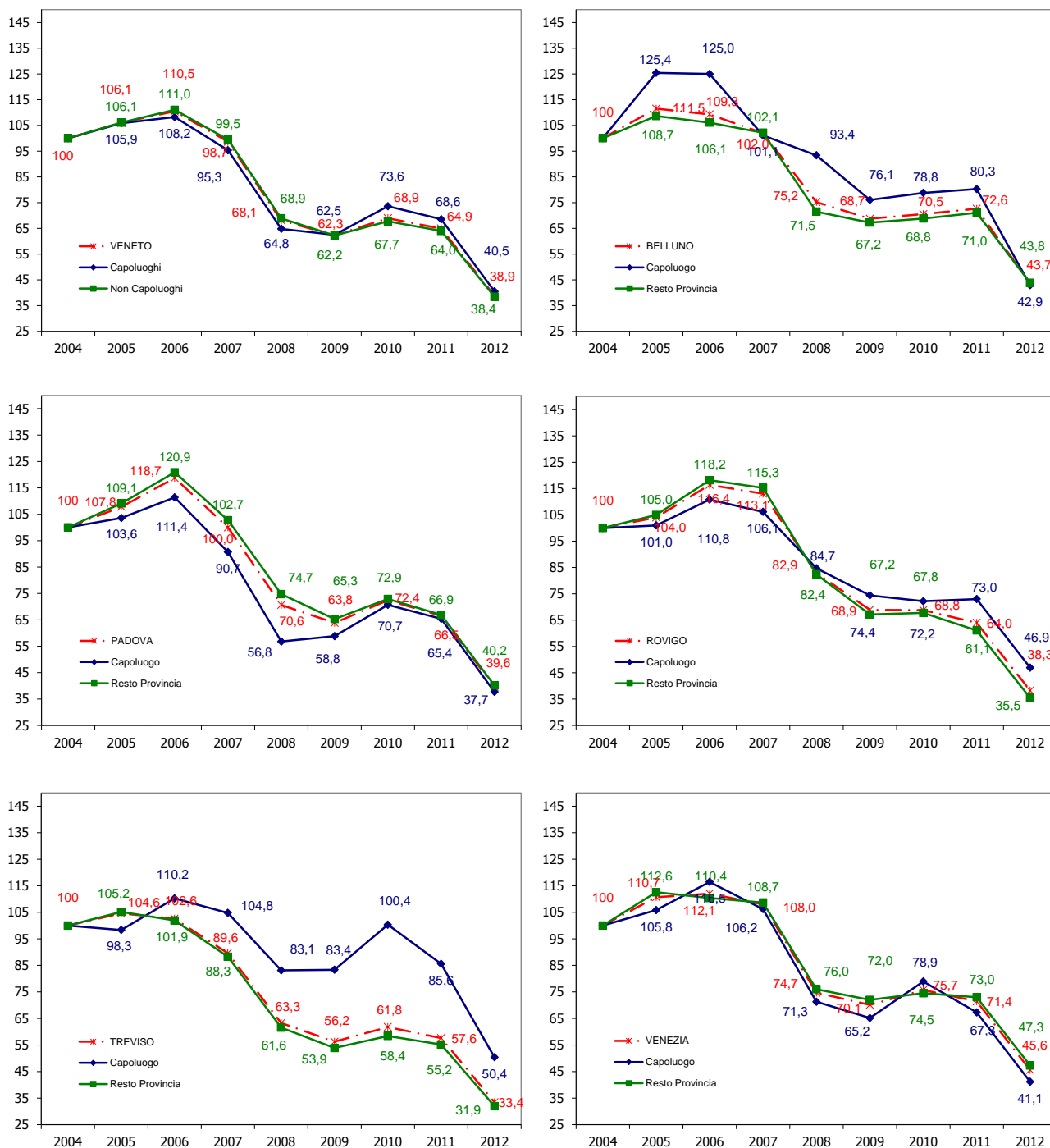




Figura 14 b: Numero indice NTN IP nazionale e per provincia, capoluoghi e resto provincia

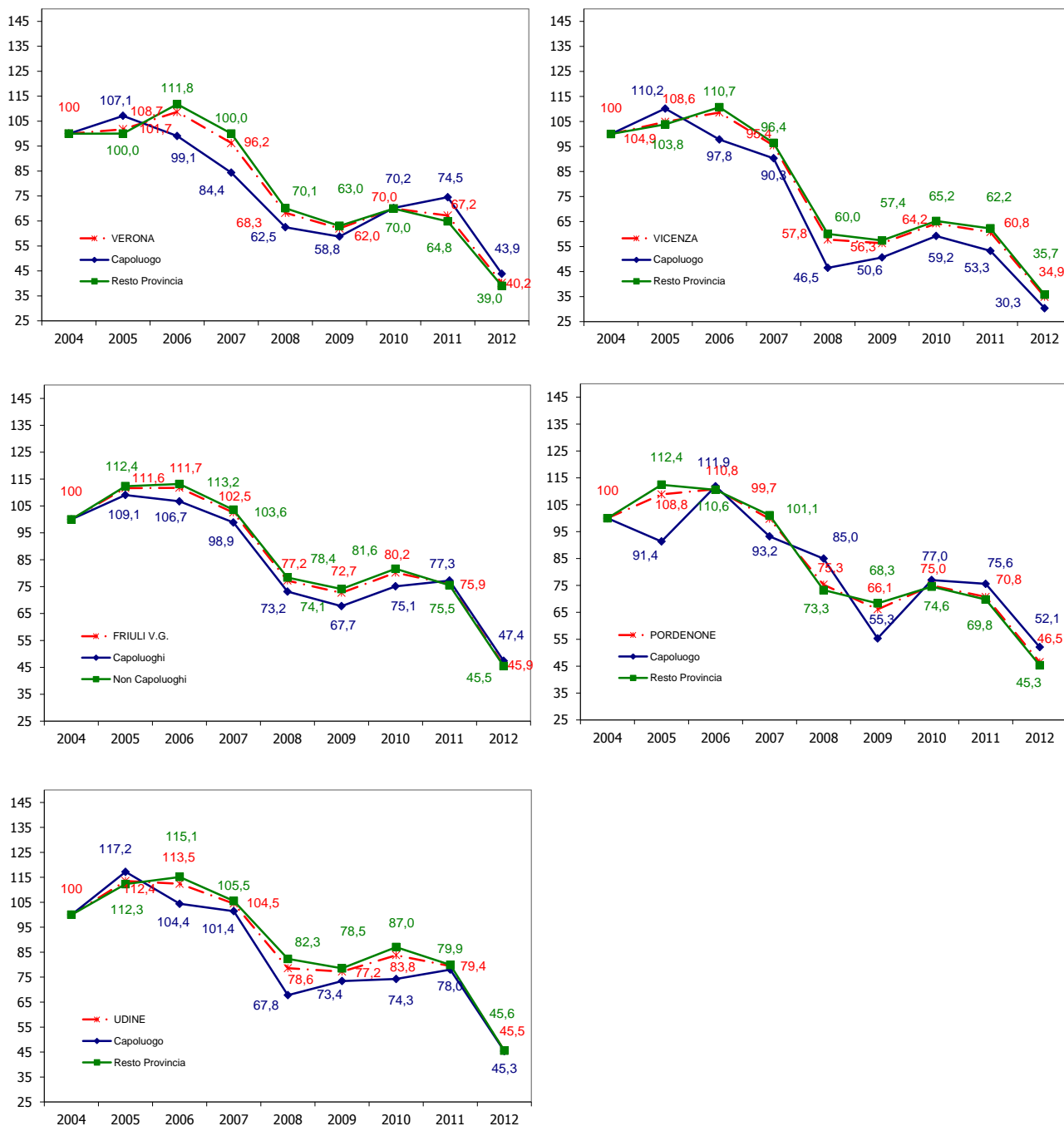




Figura 15: Distribuzione NTN IP 2012 per provincia

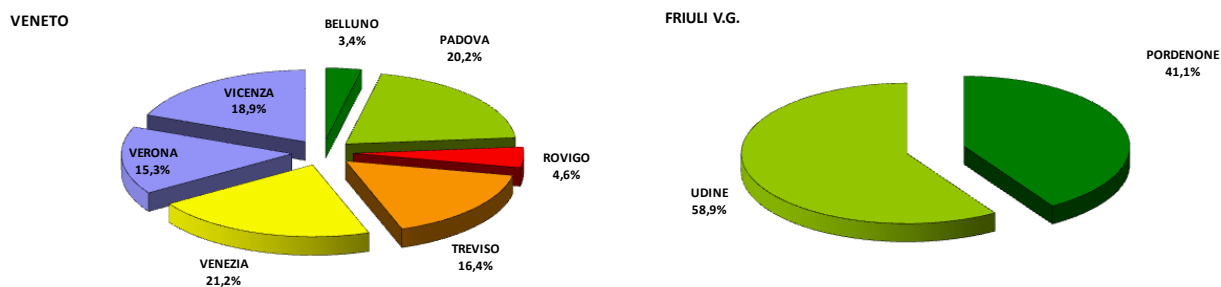
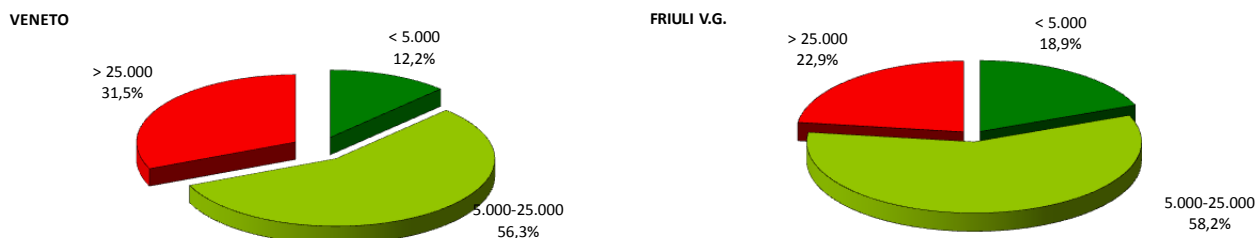


Tabella 10: NTN IP e incidenza su NTN e variazione annua per classi demografiche dei comuni

Classi demografiche dei comuni	N. comuni	NTN IP 2012	Var% NTN IP 2011/12	Quota NTN-IP per Classe	INC-NTN PF 2012	Differenza INC 2011/12
< 5.000	314	1.763	-42,9%	12,2%	34,9%	-9,2
5.000-25.000	244	8.125	-39,6%	56,3%	46,1%	-8,5
> 25.000	23	4.541	-39,9%	31,5%	39,4%	-8,9
VENETO	581	14.430	-40,1%	100%	42,2%	-8,8
< 5.000	156	480	-43,4%	18,9%	40,5%	-8,4
5.000-25.000	58	1.479	-38,6%	58,2%	48,8%	-5,1
> 25.000	5	580	-38,6%	22,9%	44,0%	-6,9
FRIULI V.G.	219	2.539	-39,6%	100%	45,9%	-6,3

Figura 16: Quote NTN IP 2012 per classi demografiche dei comuni





2.2 I capitali erogati e il tasso

Tabella 11: Capitale complessivo e unitario erogato e variazione annua per provincia, capoluogo e resto provincia

Province	Capitale 2012 milioni €	Var.% capitale 2011/12	Quota Capitale per Provincia	Capitale unitario 2012	Differenza Capitale unitario 2011/12
BELLUNO	508,3	-45,1%	2,9%	104.214	-9.990
PADOVA	3.692,1	-43,4%	21,0%	126.619	-6.398
ROVIGO	663,3	-45,6%	3,8%	99.264	-9.869
TREVISIO	2.844,0	-46,2%	16,2%	119.920	-9.353
VENEZIA	3.798,1	-39,2%	21,6%	124.156	-6.135
VERONA	3.445,3	-45,9%	19,6%	126.542	-13.391
VICENZA	2.622,2	-46,6%	14,9%	118.958	-8.752
VENETO	17.573,4	-44,2%	100%	121.787	-8.773
PORDENONE	1.133,9	-39,1%	41,8%	108.690	-8.518
UDINE	1.579,4	-46,4%	58,2%	105.565	-7.285
FRIULI V.G.	2.713,3	-43,6%	100%	106.849	-7.649
Capoluoghi	Capitale 2012 milioni €	Var.% capitale 2011/12	Quota Capitale per Provincia	Capitale unitario 2012	Differenza Capitale unitario 2011/12
BELLUNO	95,7	-49,1%	2,4%	116.790	-5.979
PADOVA	906,4	-41,7%	22,8%	142.751	1.638
ROVIGO	210,8	-37,8%	5,3%	106.342	-3.503
TREVISIO	386,3	-50,2%	9,7%	134.695	-24.555
VENEZIA	1.025,0	-42,9%	25,8%	134.759	-9.464
VERONA	951,3	-45,5%	24,0%	132.584	-10.695
VICENZA	395,6	-46,6%	10,0%	124.979	-8.351
VENETO	3.970,9	-44,4%	100%	132.521	-8.309
PORDENONE	224,9	-34,0%	36,4%	112.549	-4.884
UDINE	393,6	-46,1%	63,6%	103.444	-8.039
FRIULI V.G.	618,5	-42,2%	100%	106.579	-6.731
Resto Provincia	Capitale 2012 milioni €	Var.% capitale 2011/12	Quota Capitale per Provincia	Capitale unitario 2012	Differenza Capitale unitario 2011/12
BELLUNO	412,6	-44,1%	3,0%	101.676	-10.534
PADOVA	2.785,8	-43,9%	20,5%	122.129	-8.540
ROVIGO	452,5	-48,6%	3,3%	96.279	-12.582
TREVISIO	2.457,7	-45,5%	18,1%	117.887	-7.329
VENEZIA	2.773,2	-37,7%	20,4%	120.647	-4.761
VERONA	2.494,0	-46,0%	18,3%	124.380	-14.329
VICENZA	2.226,7	-46,6%	16,4%	117.948	-8.811
VENETO	13.602,5	-44,1%	100%	118.973	-8.851
PORDENONE	909,0	-40,2%	43,4%	107.776	-9.382
UDINE	1.185,8	-46,5%	56,6%	106.289	-7.019
FRIULI V.G.	2.094,8	-44,0%	100%	106.929	-7.914

Figura 17: Quote capitale erogato nel 2012 per provincia

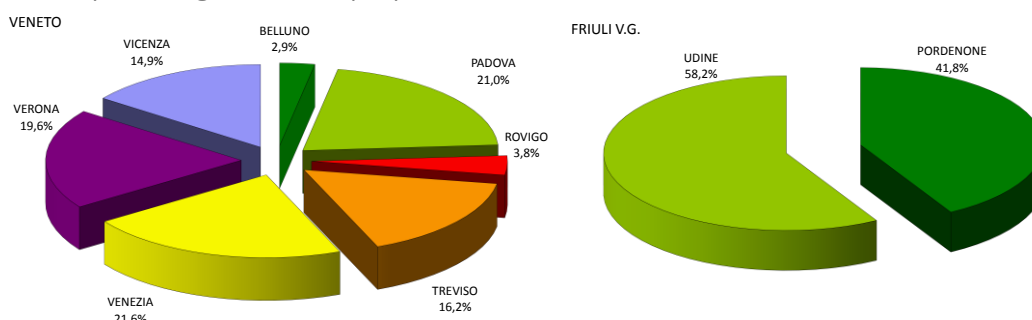




Figura 18 a: Numero indice del capitale erogato per provincia, capoluogo e resto provincia

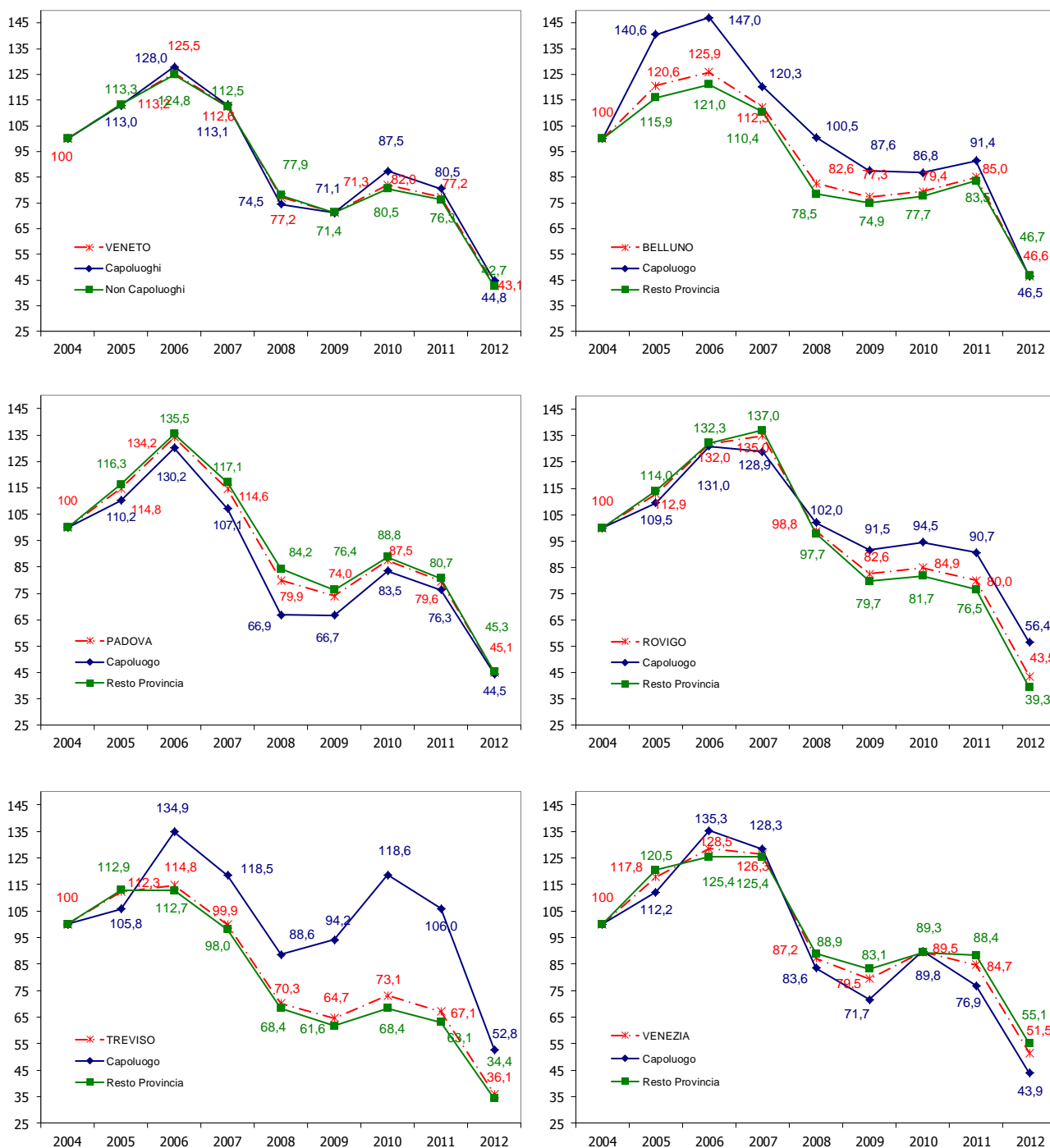




Figura 18 b: Numero indice del capitale erogato per provincia, capoluogo e resto provincia

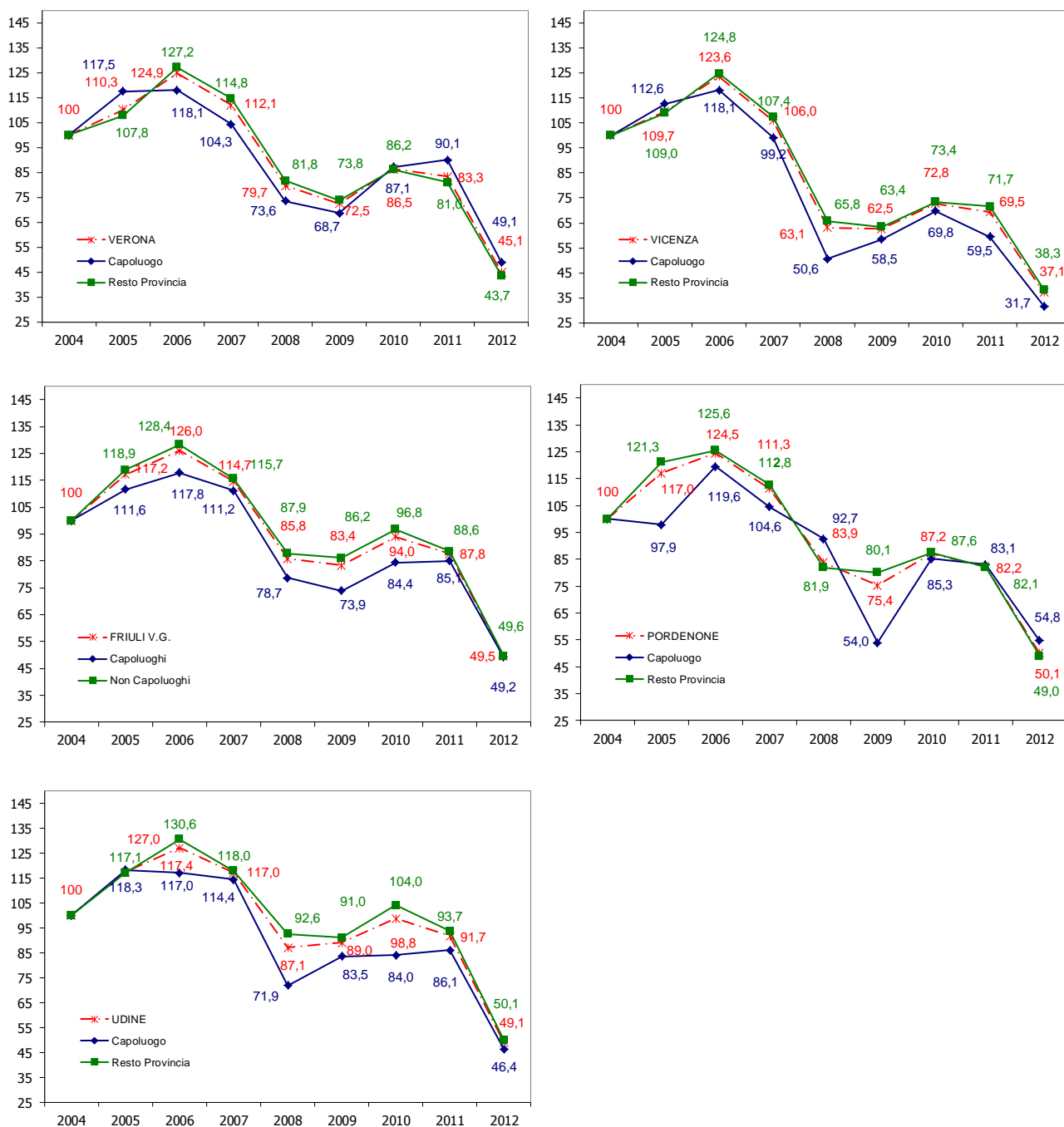




Tabella 12: Capitale complessivo e unitario erogato e variazione annua per classi demografiche dei comuni

Classi demografiche di comuni	Capitale 2012 milioni €	var.% Capitale 2011/12	Quota Capitale per Classe	Capitale unitario 2012 €	Differenza Capitale unitario 2011/12 €
< 5.000	195,6	-47,7%	100,0%	110.892	-10.224
5.000-25.000	978,5	-43,8%	100,0%	120.425	-8.967
> 25.000	583,3	-43,4%	100,0%	128.455	-8.046
VENETO	1.757,3	-44,2%	100%	121.787	-8.773
< 5.000	47,1	-47,9%	100,0%	98.122	-8.523
5.000-25.000	162,3	-42,7%	100,0%	109.790	-7.942
> 25.000	61,9	-42,2%	100,0%	106.579	-6.731
FRIULI V.G.	271,3	-43,6%	100%	106.849	-7.649

Figura 19: Quote capitale erogato nel 2012 per classi demografiche dei comuni

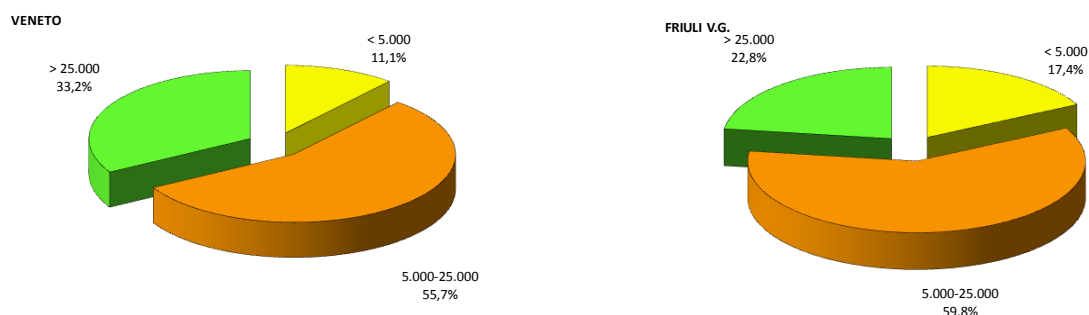
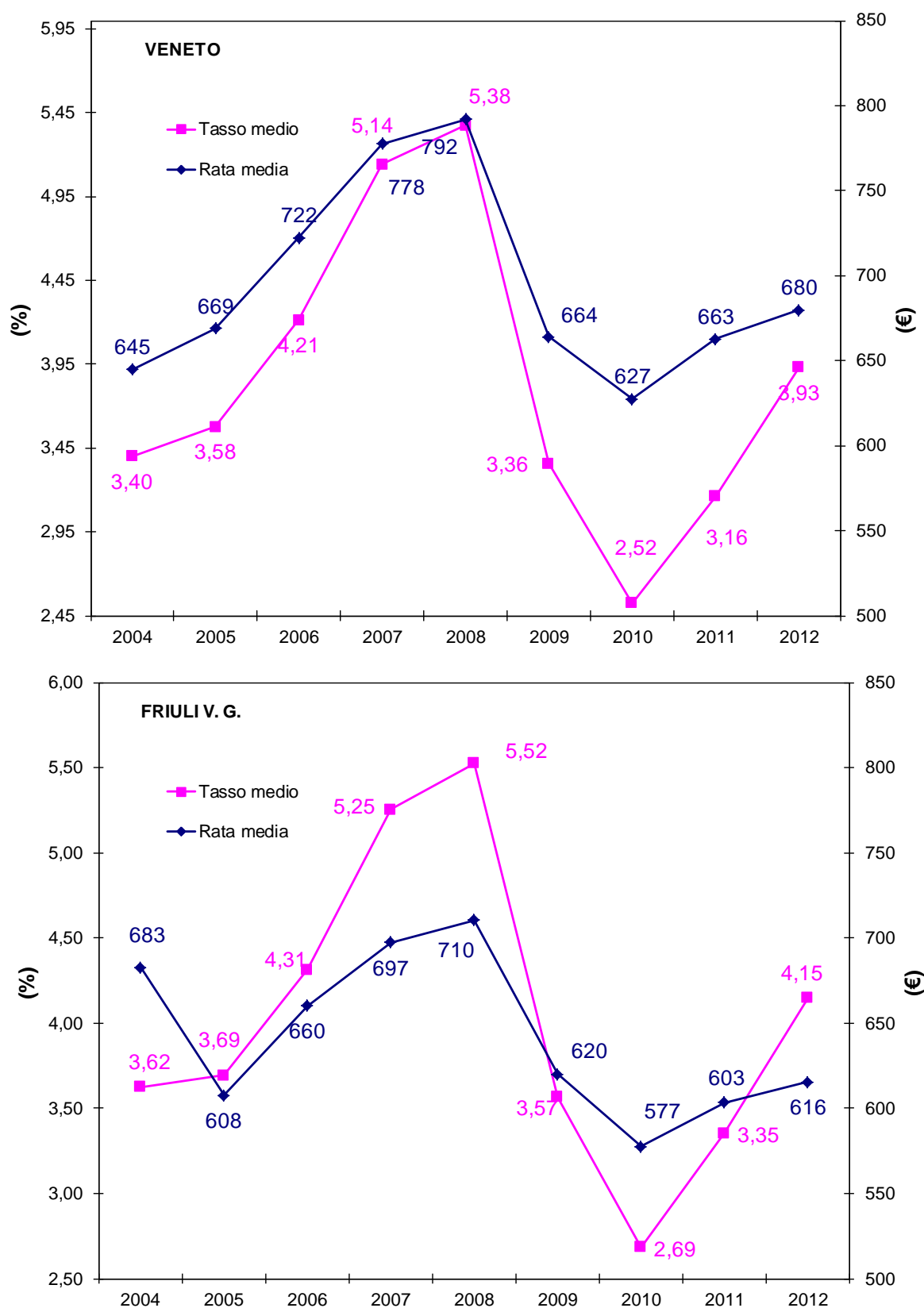


Tabella 13: Tasso d'interesse iniziale, durata media mutuo (anni), rata iniziale media mensile (€) e variazione annua

Province	Tasso medio 2012	Differenza tasso medio 2011/12	Durata media 2012 anni	Differenza durata media 2011/12 anni	Rata media mensile 2012 €	Var%Rata media 2011/12
BELLUNO	3,75%	0,50	20,3	-0,7	€ 611	-2,4%
PADOVA	3,90%	0,70	23,3	-0,4	€ 689	3,4%
ROVIGO	4,17%	0,95	22,8	-0,5	€ 563	1,2%
TREVISO	3,90%	0,73	21,7	-1,1	€ 683	2,7%
VENEZIA	3,27%	0,59	22,9	0,2	€ 675	5,9%
VERONA	3,09%	0,65	23,6	0,6	€ 696	5,6%
VICENZA	3,02%	0,73	23,2	0,2	€ 639	8,0%
VENETO	3,93%	0,77	22,5	-0,6	€ 680	2,5%
PORDENONE	4,40%	1,00	21,7	-0,5	€ 649	3,2%
UDINE	3,99%	0,66	22,4	-0,4	€ 595	0,9%
FRIULI V.G.	4,15%	0,79	22,1	-0,4	€ 616	2,0%



Figura 20: Andamento tasso d'interesse medio iniziale e della rata iniziale media mensile per la regione



Indice delle figure

Figura 1: Distribuzione NTN 2012 per intera provincia, capoluoghi e non capoluoghi.....	2
Figura 2 : Numero indice NTN per intera provincia, capoluoghi e non capoluoghi	2
Figura 3 : Andamento IMI per intera provincia, capoluoghi e non capoluoghi.....	4
Figura 4: Distribuzione NTN 2012 per classi demografiche dei comuni	6
Figura 5: Indice NTN per classi demografiche dei comuni	7
Figura 6: Andamento IMI per classi demografiche dei comuni	8
Figura 7: Mappa distribuzione NTN 2012 nei comuni della regione.....	9
Figura 8: Mappa distribuzione IMI 2012 nei comuni della regione	10
Figura 9: Quote NTN 2012 per classi dimensionali delle abitazioni per intera provincia, capoluogo e resto provincia	14
Figura 10: Mappa dei differenziali delle quotazioni medie comunali 2012 (valore medio nazionale = 1).....	15
Figura 11 : Indice delle quotazioni OMI nazionale e per provincia, capoluogo e resto provincia.....	16
Figura 12: Quote di fatturato 2012 per intera provincia capoluogo e resto provincia	19
Figura 13: Quote NTN 2012 Magazzini e Box e posti auto per provincia.....	21
Figura 14 : Numero indice NTN IP nazionale e per provincia, capoluoghi e resto provincia	23
Figura 15: Distribuzione NTN IP 2012 per provincia	25
Figura 16: Quote NTN IP 2012 per classi demografiche dei comuni.....	25
Figura 17: Quote capitale erogato nel 2012 per provincia	26
Figura 18 : Numero indice del capitale erogato per provincia, capoluogo e resto provincia	27
Figura 19: Quote capitale erogato nel 2012 per classi demografiche dei comuni.....	29
Figura 20: Andamento tasso d'interesse medio iniziale e della rata iniziale media mensile per la regione.....	30

Indice delle tabelle

Tabella 1: NTN ed IMI e variazione annua per intera provincia, capoluogo e resto provincia	1
Tabella 2: NTN ed IMI e variazione annua per classi demografiche dei comuni.....	6
Tabella 3: Superficie totale e media per unità (stima) delle abitazioni compravendute per provincia, capoluogo e resto provincia ...	11
Tabella 4: NTN per classi dimensionali delle abitazioni per provincia, capoluogo e resto provincia.....	12
Tabella 5: Variazione % NTN 2011/12 per classi dimensionali delle abitazioni per provincia, capoluogo e resto provincia	13
Tabella 6: Quotazione media e variazione annua per capoluoghi e non capoluoghi.....	15
Tabella 7: Stima del fatturato totale e medio per unità e variazione annua per provincia, capoluogo e resto provincia	18
Tabella 8: NTN ed IMI pertinenze	20
Tabella 9: NTN IP e incidenza su NTN e variazione annua per provincia, capoluogo e resto provincia	22
Tabella 10: NTN IP e incidenza su NTN e variazione annua per classi demografiche dei comuni.....	25
Tabella 11: Capitale complessivo e unitario erogato e variazione annua per provincia, capoluogo e resto provincia	26
Tabella 12: Capitale complessivo e unitario erogato e variazione annua per classi demografiche dei comuni	29
Tabella 13: Tasso d'interesse iniziale, durata media mutuo (anni), rata iniziale media mensile (€) e variazione annua	29